

Frequencies

Notes

Output Created		16-JUL-2021 13:45:00
Comments		
Input	Data	SAN3 24_Batı Mitolojisi ve İknografya (Responses).sav DataSet1
	Active Dataset	<none>
	Filter	<none>
	Weight	<none>
	Split File	
	N of Rows in Working Data File	21
Missing Value Handling	Definition of Missing	User-defined missing values are treated as missing.
	Cases Used	Statistics are based on all cases with valid data.
Syntax		FREQUENCIES VARIABLES=S1 S2 S3 S4 S5 S6 S7 S8 S9 S10 S11 S12 S13 S14 S15 S16 S17 S18 S19 S20 S21 S22 S23 S24 S25 S26 S27 S28 S29 S30 S31 S32 S33 S34 /BARChart PERCENT /ORDER=ANALYSIS.
	Processor Time	00:00:05,45
	Elapsed Time	00:00:04,03
	Resources	

Statistics

		S1	S2	S3	S4	S5	S6	S7
N	Valid	21	21	21	21	21	21	21
	Missing	0	0	0	0	0	0	0

Statistics

		S8	S9	S10	S11	S12	S13	S14
N	Valid	21	21	21	21	21	21	21

Missing	0	0	0	0	0	0	0
---------	---	---	---	---	---	---	---

Statistics

		S15	S16	S17	S18	S19	S20	S21
N	Valid	21	21	21	21	21	21	21
	Missing	0	0	0	0	0	0	0

Statistics

		S22	S23	S24	S25	S26	S27	S28
N	Valid	21	21	21	21	21	21	21
	Missing	0	0	0	0	0	0	0

Statistics

		S29	S30	S31	S32	S33	S34
N	Valid	21	21	21	21	21	21
	Missing	0	0	0	0	0	0

Frequency Table

S1

		Frequency	Percent	Valid Percent	Cumulative Percent
Valid	Kesinlikle katılmıyorum	2	9,5	9,5	9,5
	Kararsızım	3	14,3	14,3	23,8
	Katılıyorum	6	28,6	28,6	52,4
	Kesinlikle katılıyorum	10	47,6	47,6	100,0
	Total	21	100,0	100,0	

S2

		Frequency	Percent	Valid Percent	Cumulative Percent
Valid	Kesinlikle katılmıyorum	1	4,8	4,8	4,8
	Katılmıyorum	1	4,8	4,8	9,5
	Kararsızım	2	9,5	9,5	19,0
	Katılıyorum	6	28,6	28,6	47,6
	Kesinlikle katılıyorum	11	52,4	52,4	100,0
	Total	21	100,0	100,0	

S3

	Frequency	Percent	Valid Percent	Cumulative Percent
Valid	Kesinlikle katılmıyorum	1	4,8	4,8
	Katılmıyorum	2	9,5	14,3
	Kararsızım	4	19,0	33,3
	Katılıyorum	4	19,0	52,4
	Kesinlikle katılıyorum	10	47,6	100,0
	Total	21	100,0	100,0

S4

	Frequency	Percent	Valid Percent	Cumulative Percent
Valid	Kesinlikle katılmıyorum	1	4,8	4,8
	Katılmıyorum	2	9,5	14,3
	Kararsızım	4	19,0	33,3
	Katılıyorum	5	23,8	57,1
	Kesinlikle katılıyorum	9	42,9	100,0
	Total	21	100,0	100,0

S5

	Frequency	Percent	Valid Percent	Cumulative Percent
Valid	Kesinlikle katılmıyorum	1	4,8	4,8
	Katılmıyorum	2	9,5	14,3
	Kararsızım	2	9,5	23,8
	Katılıyorum	6	28,6	52,4
	Kesinlikle katılıyorum	10	47,6	100,0
	Total	21	100,0	100,0

S6

	Frequency	Percent	Valid Percent	Cumulative Percent
--	-----------	---------	---------------	--------------------

	Kesinlikle katılmıyorum	2	9,5	9,5	9,5
	Katılmıyorum	2	9,5	9,5	19,0
Valid	Kararsızım	5	23,8	23,8	42,9
	Katılıyorum	5	23,8	23,8	66,7
	Kesinlikle katılıyorum	7	33,3	33,3	100,0
	Total	21	100,0	100,0	

S7

	Frequency	Percent	Valid Percent	Cumulative Percent
	Kesinlikle katılmıyorum	1	4,8	4,8
	Katılmıyorum	4	19,0	23,8
Valid	Kararsızım	2	9,5	33,3
	Katılıyorum	3	14,3	47,6
	Kesinlikle katılıyorum	11	52,4	100,0
	Total	21	100,0	

S8

	Frequency	Percent	Valid Percent	Cumulative Percent
	Kesinlikle katılmıyorum	2	9,5	9,5
	Kararsızım	4	19,0	28,6
Valid	Katılıyorum	4	19,0	47,6
	Kesinlikle katılıyorum	11	52,4	100,0
	Total	21	100,0	

S9

	Frequency	Percent	Valid Percent	Cumulative Percent
	Kesinlikle katılmıyorum	1	4,8	4,8
	Katılmıyorum	2	9,5	14,3
Valid	Kararsızım	3	14,3	28,6
	Katılıyorum	6	28,6	57,1
	Kesinlikle katılıyorum	9	42,9	100,0
	Total	21	100,0	

S10

	Frequency	Percent	Valid Percent	Cumulative Percent
Valid	Kesinlikle katılmıyorum	1	4,8	4,8
	Katılmıyorum	2	9,5	14,3
	Kararsızım	2	9,5	23,8
	Katılıyorum	7	33,3	57,1
	Kesinlikle katılıyorum	9	42,9	100,0
	Total	21	100,0	100,0

S11

	Frequency	Percent	Valid Percent	Cumulative Percent
Valid	Kesinlikle katılmıyorum	2	9,5	9,5
	Katılmıyorum	1	4,8	14,3
	Kararsızım	2	9,5	23,8
	Katılıyorum	7	33,3	57,1
	Kesinlikle katılıyorum	9	42,9	100,0
	Total	21	100,0	100,0

S12

	Frequency	Percent	Valid Percent	Cumulative Percent
Valid	Kesinlikle katılmıyorum	1	4,8	4,8
	Katılmıyorum	3	14,3	19,0
	Kararsızım	4	19,0	38,1
	Katılıyorum	6	28,6	66,7
	Kesinlikle katılıyorum	7	33,3	100,0
	Total	21	100,0	100,0

S13

	Frequency	Percent	Valid Percent	Cumulative Percent
--	-----------	---------	---------------	--------------------

	Kesinlikle katılmıyorum	6	28,6	28,6	28,6
	Katılmıyorum	3	14,3	14,3	42,9
Valid	Kararsızım	6	28,6	28,6	71,4
	Katılıyorum	3	14,3	14,3	85,7
	Kesinlikle katılıyorum	3	14,3	14,3	100,0
	Total	21	100,0	100,0	

S14

	Frequency	Percent	Valid Percent	Cumulative Percent
	Kesinlikle katılmıyorum	1	4,8	4,8
	Katılmıyorum	1	4,8	9,5
Valid	Kararsızım	5	23,8	33,3
	Katılıyorum	6	28,6	61,9
	Kesinlikle katılıyorum	8	38,1	100,0
	Total	21	100,0	100,0

S15

	Frequency	Percent	Valid Percent	Cumulative Percent
	Kesinlikle katılmıyorum	1	4,8	4,8
	Katılmıyorum	3	14,3	19,0
Valid	Kararsızım	3	14,3	33,3
	Katılıyorum	4	19,0	52,4
	Kesinlikle katılıyorum	10	47,6	100,0
	Total	21	100,0	100,0

S16

	Frequency	Percent	Valid Percent	Cumulative Percent
	Kesinlikle katılmıyorum	1	4,8	4,8
	Katılmıyorum	2	9,5	14,3
Valid	Kararsızım	5	23,8	38,1
	Katılıyorum	5	23,8	61,9
	Kesinlikle katılıyorum	8	38,1	100,0

Total	21	100,0	100,0
-------	----	-------	-------

S17

	Frequency	Percent	Valid Percent	Cumulative Percent
Valid	Kesinlikle katılmıyorum	1	4,8	4,8
	Katılmıyorum	3	14,3	19,0
	Kararsızım	2	9,5	28,6
	Katılıyorum	5	23,8	52,4
	Kesinlikle katılıyorum	10	47,6	100,0
	Total	21	100,0	100,0

S18

	Frequency	Percent	Valid Percent	Cumulative Percent
Valid	Kesinlikle katılmıyorum	1	4,8	4,8
	Katılmıyorum	3	14,3	19,0
	Kararsızım	1	4,8	23,8
	Katılıyorum	8	38,1	61,9
	Kesinlikle katılıyorum	8	38,1	100,0
	Total	21	100,0	100,0

S19

	Frequency	Percent	Valid Percent	Cumulative Percent
Valid	Kesinlikle katılmıyorum	1	4,8	4,8
	Kararsızım	2	9,5	14,3
	Katılıyorum	8	38,1	52,4
	Kesinlikle katılıyorum	10	47,6	100,0
	Total	21	100,0	100,0

S20

	Frequency	Percent	Valid Percent	Cumulative Percent
--	-----------	---------	---------------	--------------------

	Kesinlikle katılmıyorum	1	4,8	4,8	4,8
	Katılmıyorum	1	4,8	4,8	9,5
Valid	Katılıyorum	9	42,9	42,9	52,4
	Kesinlikle katılıyorum	10	47,6	47,6	100,0
	Total	21	100,0	100,0	

S21

		Frequency	Percent	Valid Percent	Cumulative Percent
	Kesinlikle katılmıyorum	1	4,8	4,8	4,8
	Kararsızım	2	9,5	9,5	14,3
Valid	Katılıyorum	8	38,1	38,1	52,4
	Kesinlikle katılıyorum	10	47,6	47,6	100,0
	Total	21	100,0	100,0	

S22

		Frequency	Percent	Valid Percent	Cumulative Percent
	Kesinlikle katılmıyorum	1	4,8	4,8	4,8
	Katılmıyorum	2	9,5	9,5	14,3
Valid	Kararsızım	2	9,5	9,5	23,8
	Katılıyorum	7	33,3	33,3	57,1
	Kesinlikle katılıyorum	9	42,9	42,9	100,0
	Total	21	100,0	100,0	

S23

		Frequency	Percent	Valid Percent	Cumulative Percent
	Kesinlikle katılmıyorum	2	9,5	9,5	9,5
	Katılmıyorum	1	4,8	4,8	14,3
Valid	Kararsızım	1	4,8	4,8	19,0
	Katılıyorum	8	38,1	38,1	57,1
	Kesinlikle katılıyorum	9	42,9	42,9	100,0
	Total	21	100,0	100,0	

S24

	Frequency	Percent	Valid Percent	Cumulative Percent
	Kesinlikle katılmıyorum	1	4,8	4,8
	Katılmıyorum	3	14,3	19,0
Valid	Katılıyorum	7	33,3	52,4
	Kesinlikle katılıyorum	10	47,6	100,0
	Total	21	100,0	100,0

S25

	Frequency	Percent	Valid Percent	Cumulative Percent
	Kesinlikle katılmıyorum	2	9,5	9,5
	Katılmıyorum	3	14,3	23,8
Valid	Kararsızım	1	4,8	28,6
	Katılıyorum	7	33,3	61,9
	Kesinlikle katılıyorum	8	38,1	100,0
	Total	21	100,0	100,0

S26

	Frequency	Percent	Valid Percent	Cumulative Percent
	Kesinlikle katılmıyorum	1	4,8	4,8
	Katılmıyorum	1	4,8	9,5
Valid	Kararsızım	2	9,5	19,0
	Katılıyorum	7	33,3	52,4
	Kesinlikle katılıyorum	10	47,6	100,0
	Total	21	100,0	100,0

S27

	Frequency	Percent	Valid Percent	Cumulative Percent
Valid	Kesinlikle katılmıyorum	1	4,8	4,8
	Katılmıyorum	1	4,8	9,5

Kararsızım	2	9,5	9,5	19,0
Katılıyorum	7	33,3	33,3	52,4
Kesinlikle katılıyorum	10	47,6	47,6	100,0
Total	21	100,0	100,0	

S28

	Frequency	Percent	Valid Percent	Cumulative Percent
Kesinlikle katılmıyorum	1	4,8	4,8	4,8
Katılmıyorum	2	9,5	9,5	14,3
Kararsızım	2	9,5	9,5	23,8
Katılıyorum	7	33,3	33,3	57,1
Kesinlikle katılıyorum	9	42,9	42,9	100,0
Total	21	100,0	100,0	

S29

	Frequency	Percent	Valid Percent	Cumulative Percent
Kesinlikle katılmıyorum	1	4,8	4,8	4,8
Katılmıyorum	1	4,8	4,8	9,5
Kararsızım	2	9,5	9,5	19,0
Katılıyorum	8	38,1	38,1	57,1
Kesinlikle katılıyorum	9	42,9	42,9	100,0
Total	21	100,0	100,0	

S30

	Frequency	Percent	Valid Percent	Cumulative Percent
Kesinlikle katılmıyorum	1	4,8	4,8	4,8
Katılmıyorum	2	9,5	9,5	14,3
Kararsızım	4	19,0	19,0	33,3
Katılıyorum	6	28,6	28,6	61,9
Kesinlikle katılıyorum	8	38,1	38,1	100,0
Total	21	100,0	100,0	

S31

	Frequency	Percent	Valid Percent	Cumulative Percent
Valid	Kesinlikle katılmıyorum	1	4,8	4,8
	Katılmıyorum	1	4,8	9,5
	Kararsızım	2	9,5	19,0
	Katılıyorum	9	42,9	61,9
	Kesinlikle katılıyorum	8	38,1	100,0
	Total	21	100,0	100,0

S32

	Frequency	Percent	Valid Percent	Cumulative Percent
Valid	Kesinlikle katılmıyorum	1	4,8	4,8
	Katılmıyorum	1	4,8	9,5
	Kararsızım	3	14,3	14,3
	Katılıyorum	7	33,3	57,1
	Kesinlikle katılıyorum	9	42,9	100,0
	Total	21	100,0	100,0

S33

	Frequency	Percent	Valid Percent	Cumulative Percent
Valid	Kesinlikle katılmıyorum	1	4,8	4,8
	Katılmıyorum	1	4,8	9,5
	Kararsızım	4	19,0	19,0
	Katılıyorum	6	28,6	57,1
	Kesinlikle katılıyorum	9	42,9	100,0
	Total	21	100,0	100,0

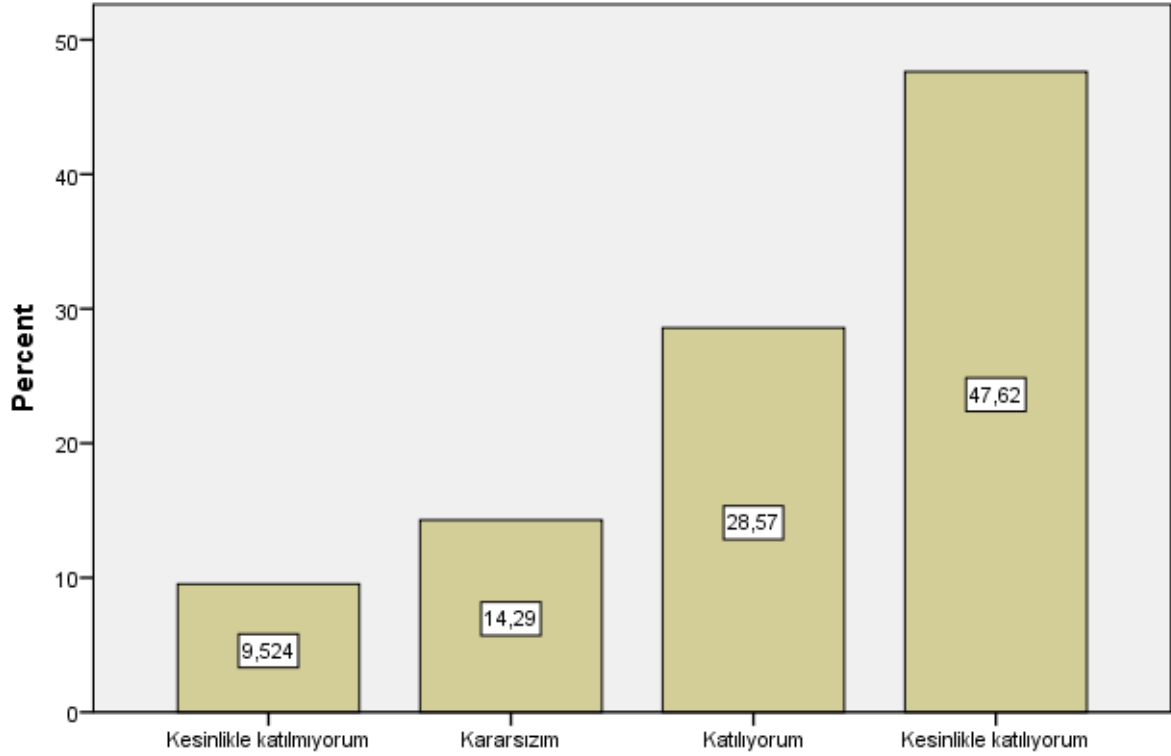
S34

	Frequency	Percent	Valid Percent	Cumulative Percent
Valid	Kesinlikle katılmıyorum	1	4,8	4,8

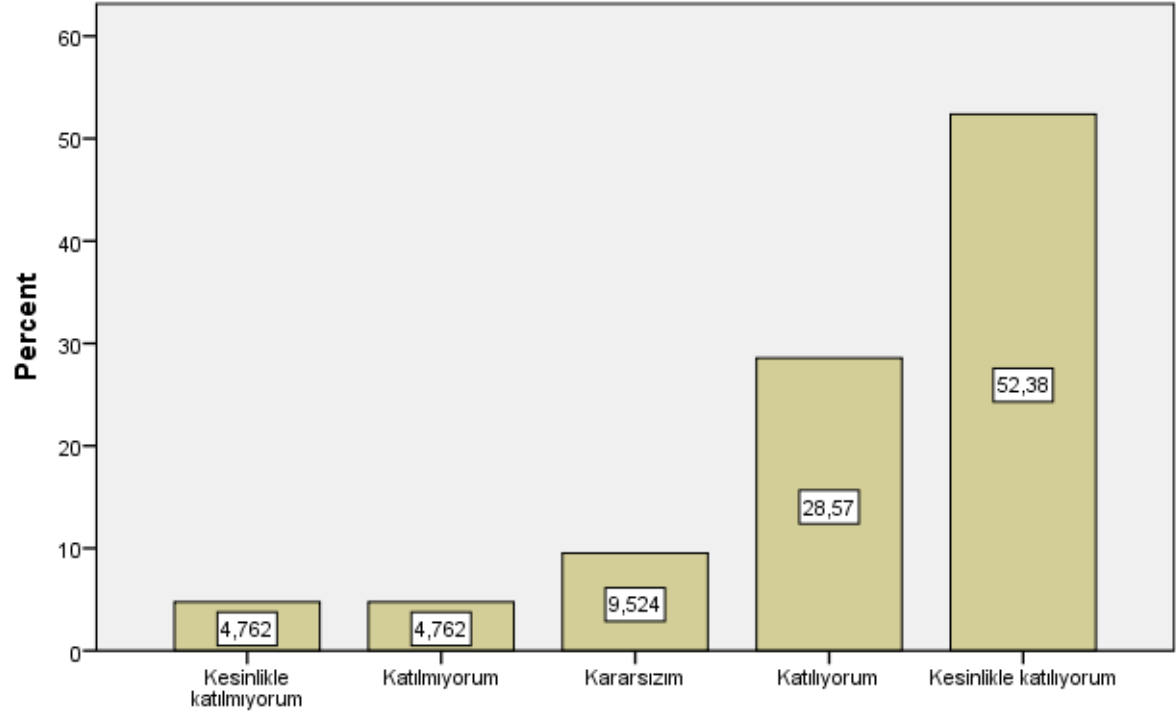
Katılmıyorum	2	9,5	9,5	14,3
Kararsızım	3	14,3	14,3	28,6
Katılıyorum	7	33,3	33,3	61,9
Kesinlikle katılıyorum	8	38,1	38,1	100,0
Total	21	100,0	100,0	

Bar Chart

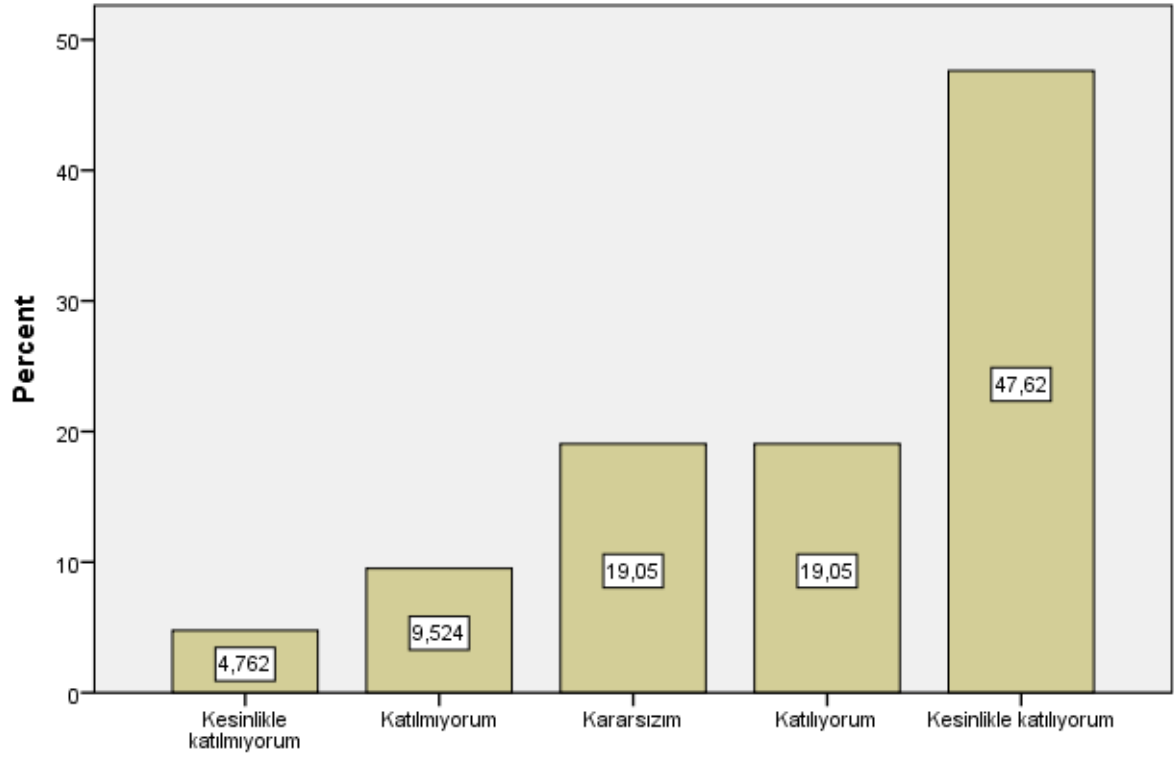
Bu ders, aşağıdaki program çıktılarının kazandırılmasında ne kadar katkı sağlamaktadır? [Sanat Tarihi alanı ile ilgili konularda sözlü ve yazılı etkin iletişim kurma ve bu konulara ilişkin çözüm önerilerini aktarabilme becerisi]



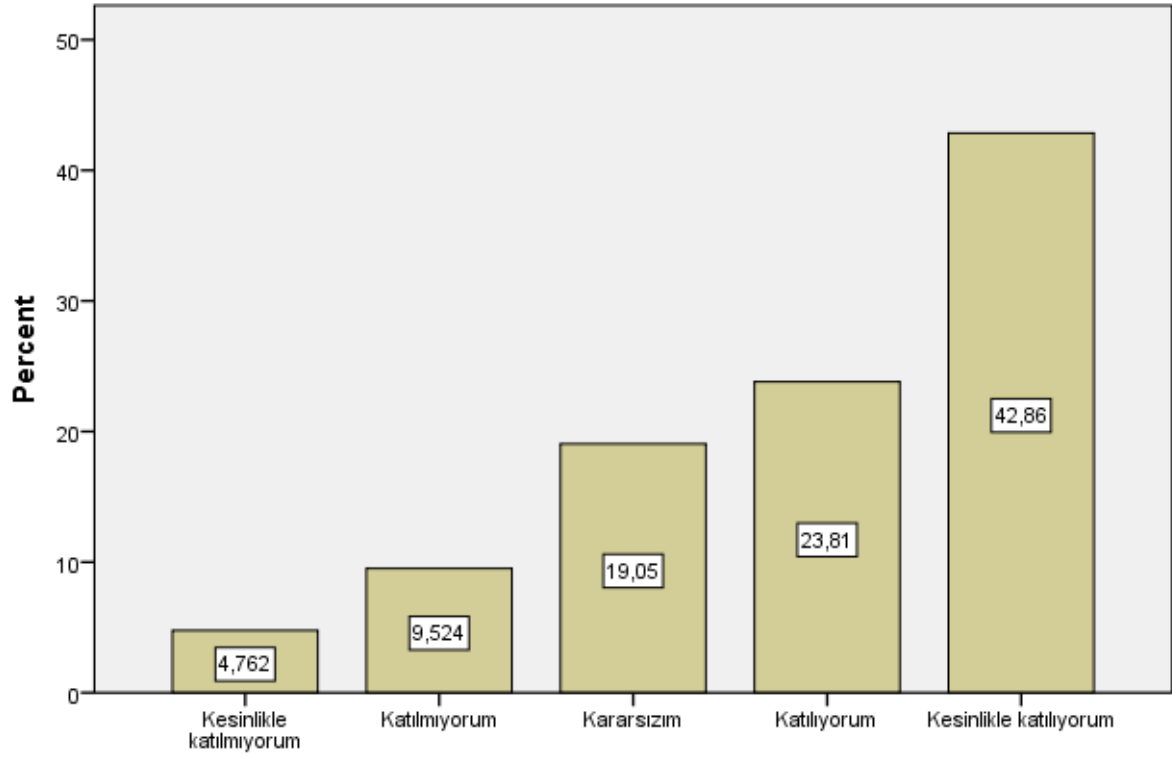
Bu ders, ařađıdaki program ıktılarının kazandırılmasında ne kadar katkı sağlamaktadır? [Sanat Tarihi alanında yeterli bilgiye sahip olma ve uygulama alanlarındaki problemleri saptama, tanımlama, analiz etme ve özüm yöntemleri geliřtirebilme becerisi]



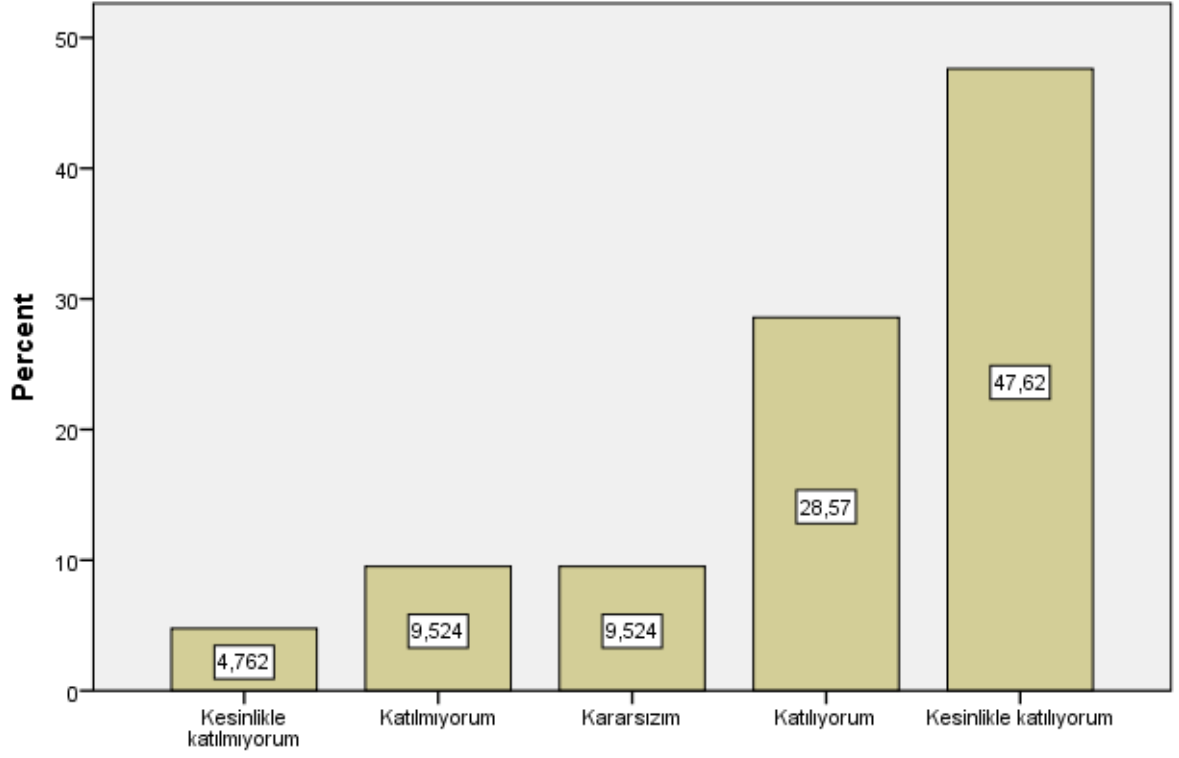
Bu ders, aşağıdaki program çıktılarının kazandırılmasında ne kadar katkı sağlamaktadır? [Bireysel ve grup olarak alanı ile ilgili çalışmaları disiplinli ve gerektiğinde sorumluluk alarak etkin yürütebilme]



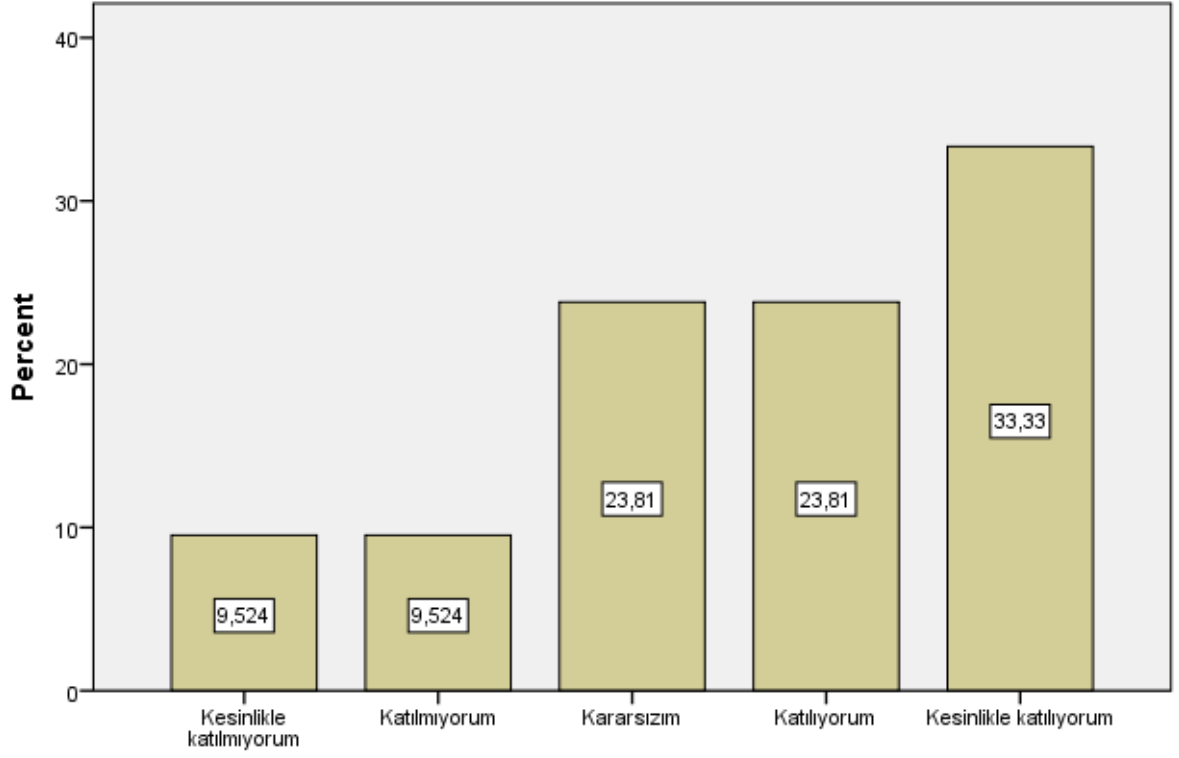
Bu ders, aşağıdaki program çıktılarının kazandırılmasında ne kadar katkı sağlamaktadır? [Sanat Tarihi ve uygulama alanlarındaki problemleri çözmek için bilişim teknolojilerini etkin olarak kullanabilme]



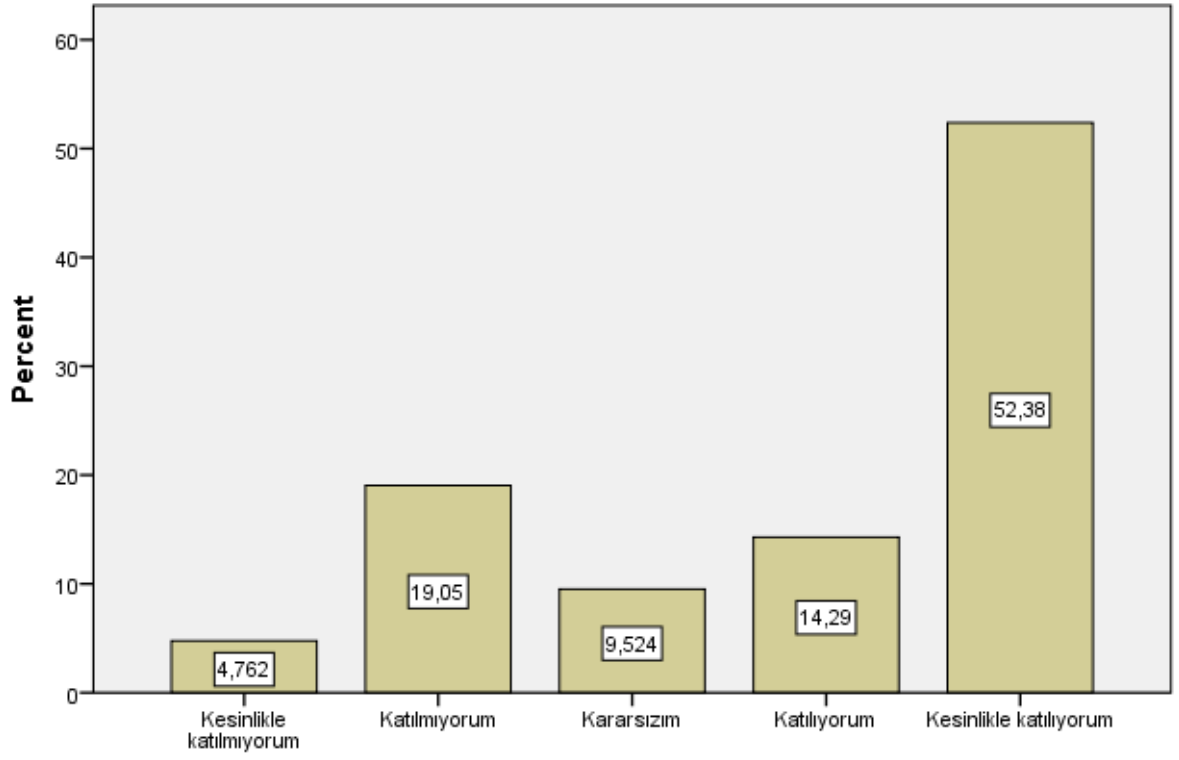
Bu ders, aşağıdaki program çıktılarının kazandırılmasında ne kadar katkı sağlamaktadır? [Sanat Tarihi ile ilgili arařtırmalarda ve faaliyetlerde bilimsel, kültürel, toplumsal ve mesleki etik deęerlere uygun hareket etme becerisi]



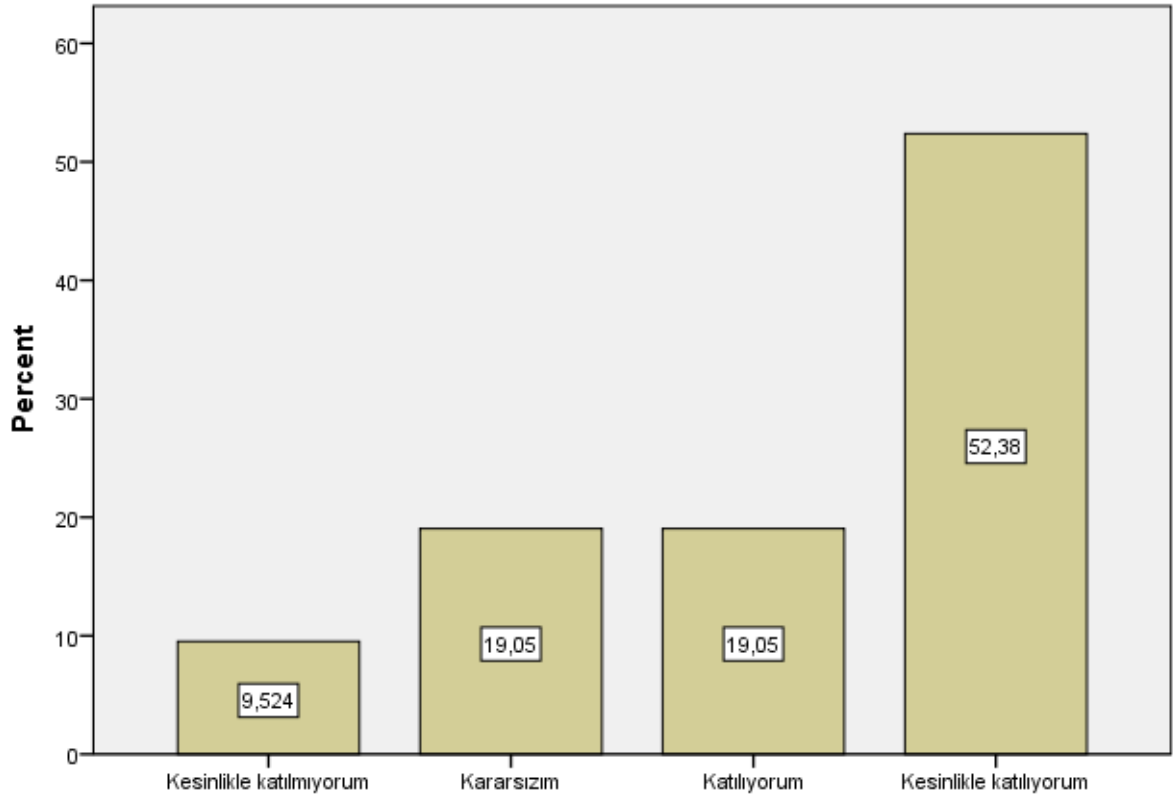
Bu ders, aşağıdaki program çıktılarının kazandırılmasında ne kadar katkı sağlamaktadır? [Alanı ile ilgili bilgiye ulaşabilecek ve problemleri çözebilecek düzeyde yabancı dil öğrenebilme]



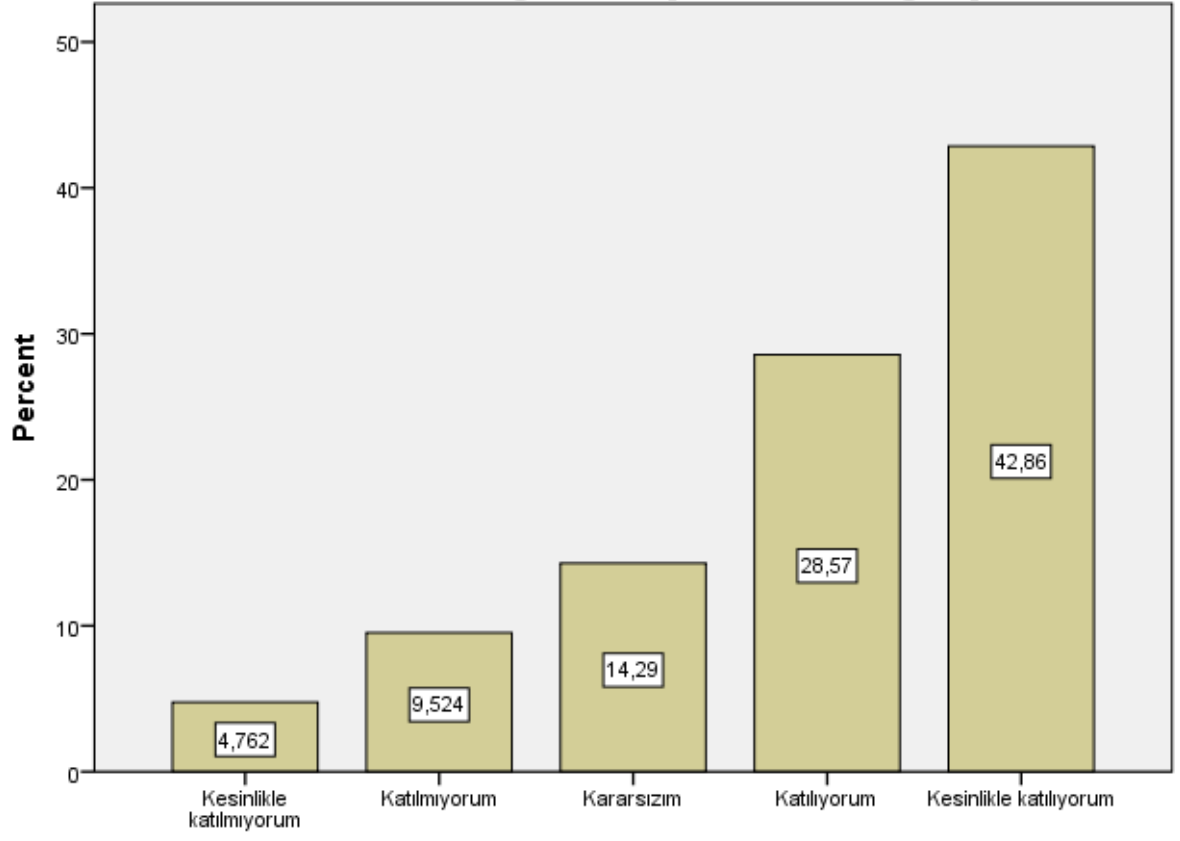
Bu ders, aşağıdaki program çıktılarının kazandırılmasında ne kadar katkı sağlamaktadır? [Sosyal ve toplumsal problemleri fark etme ve çözüm geliştirebilme]



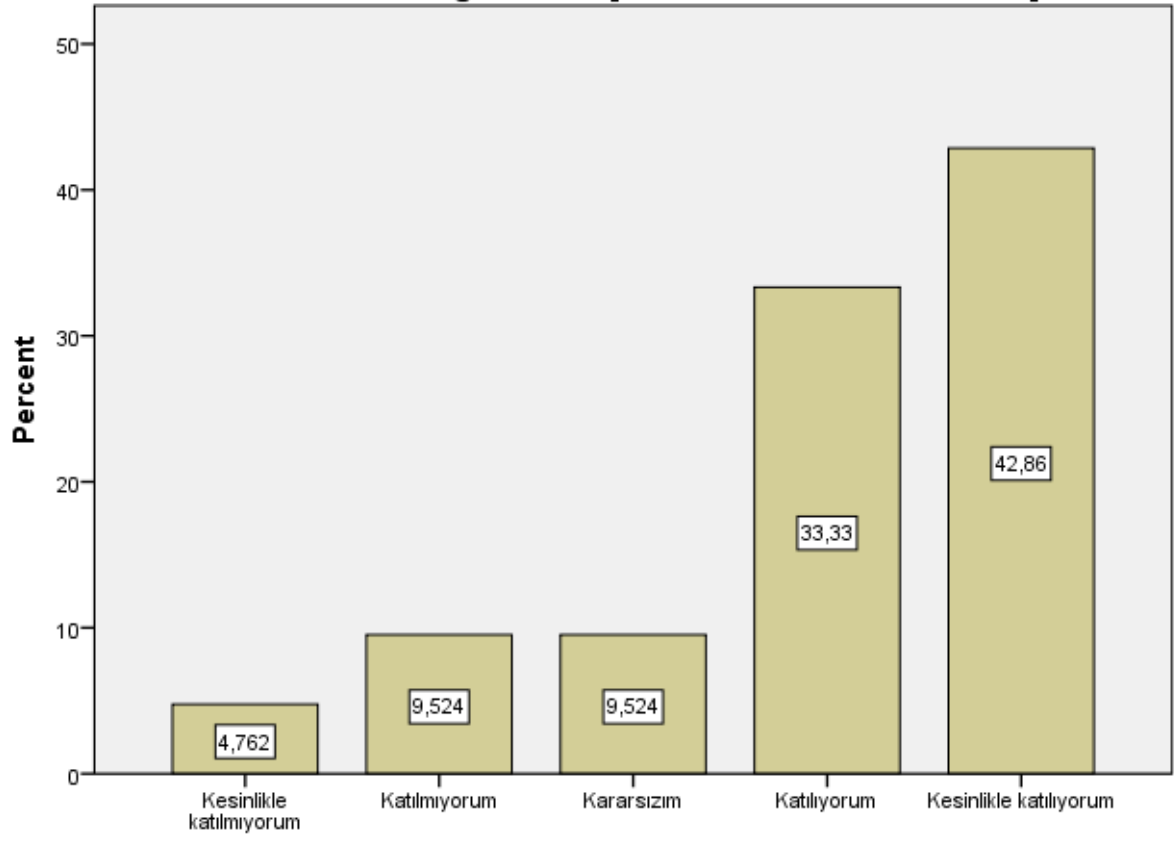
Bu ders, ařađıdaki program ıktılarının kazandırılmasında ne kadar katkı sağlamaktadır? [İlgi duyduđu alanda kendini geliřtirebilme]



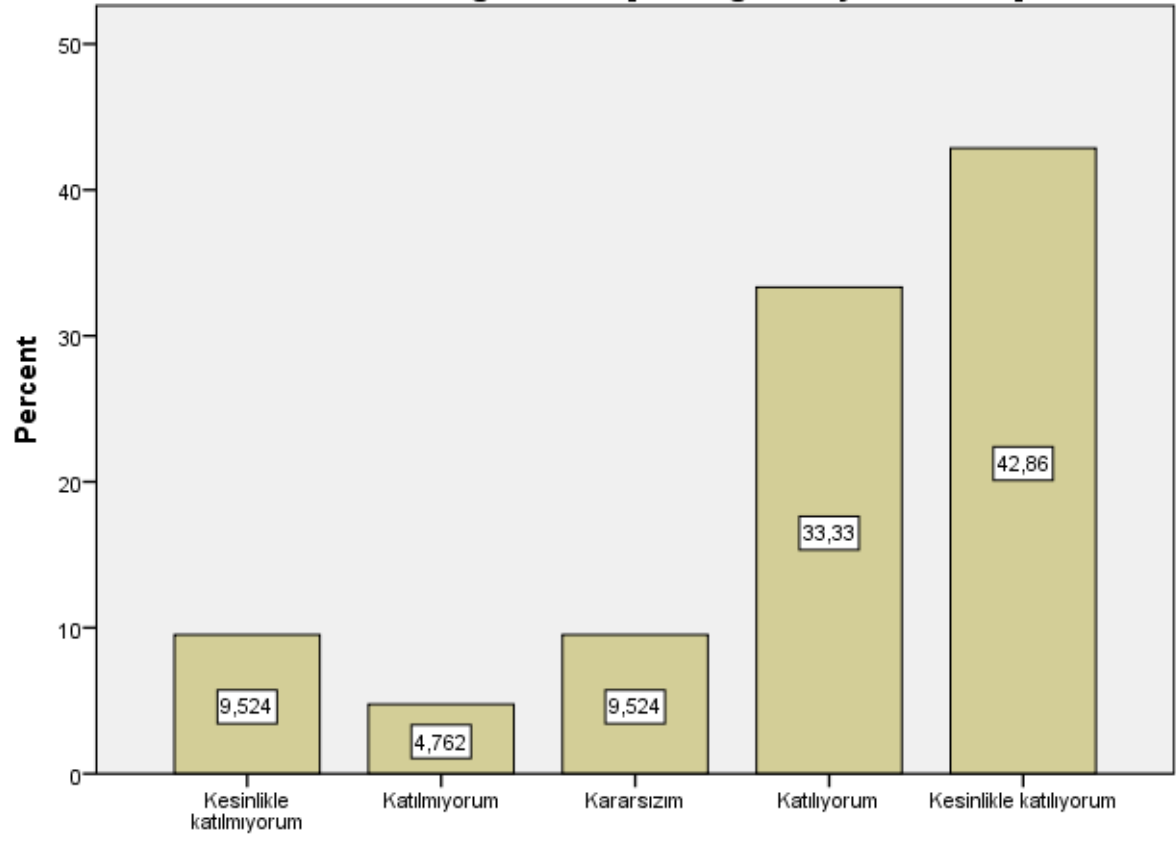
Dersin sorumlusu ile ilgili olarak [Derse hazırlıklı gelir.]



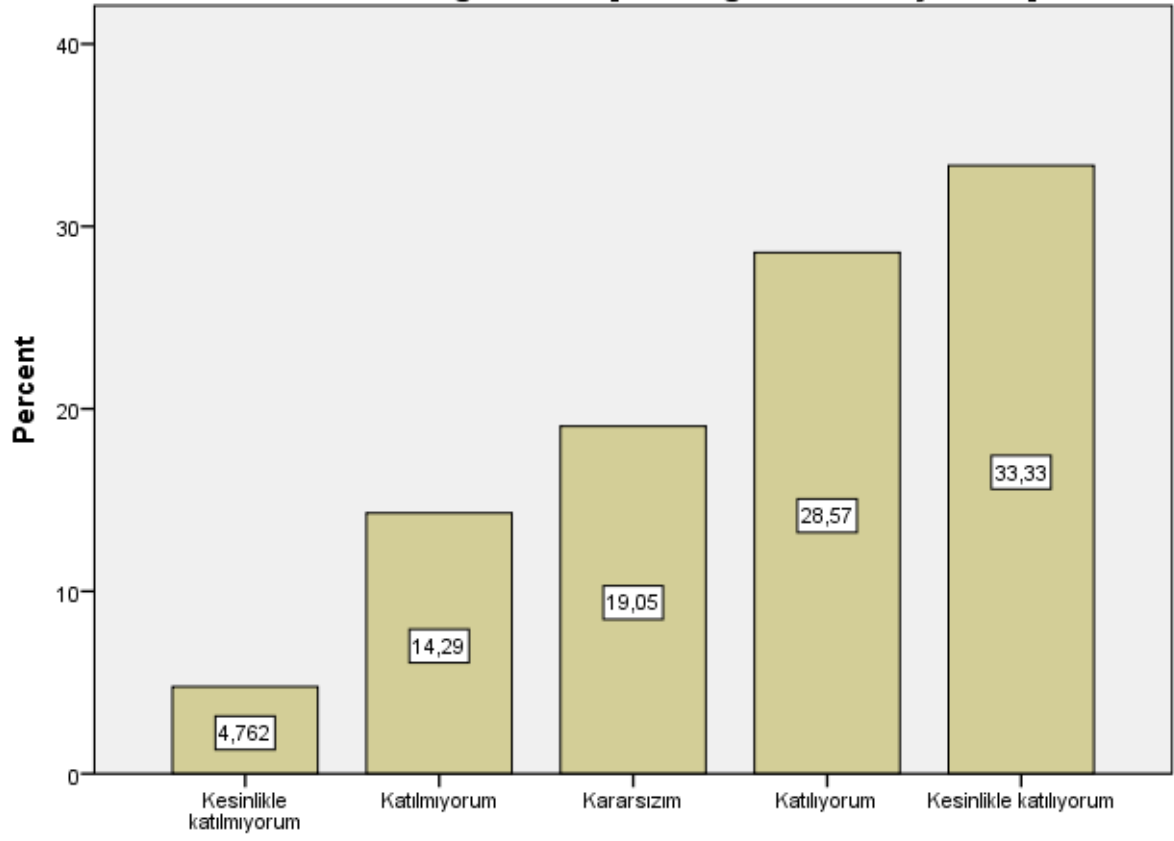
Dersin sorumlusu ile ilgili olarak [Ders zamanını etkin kullanır.]



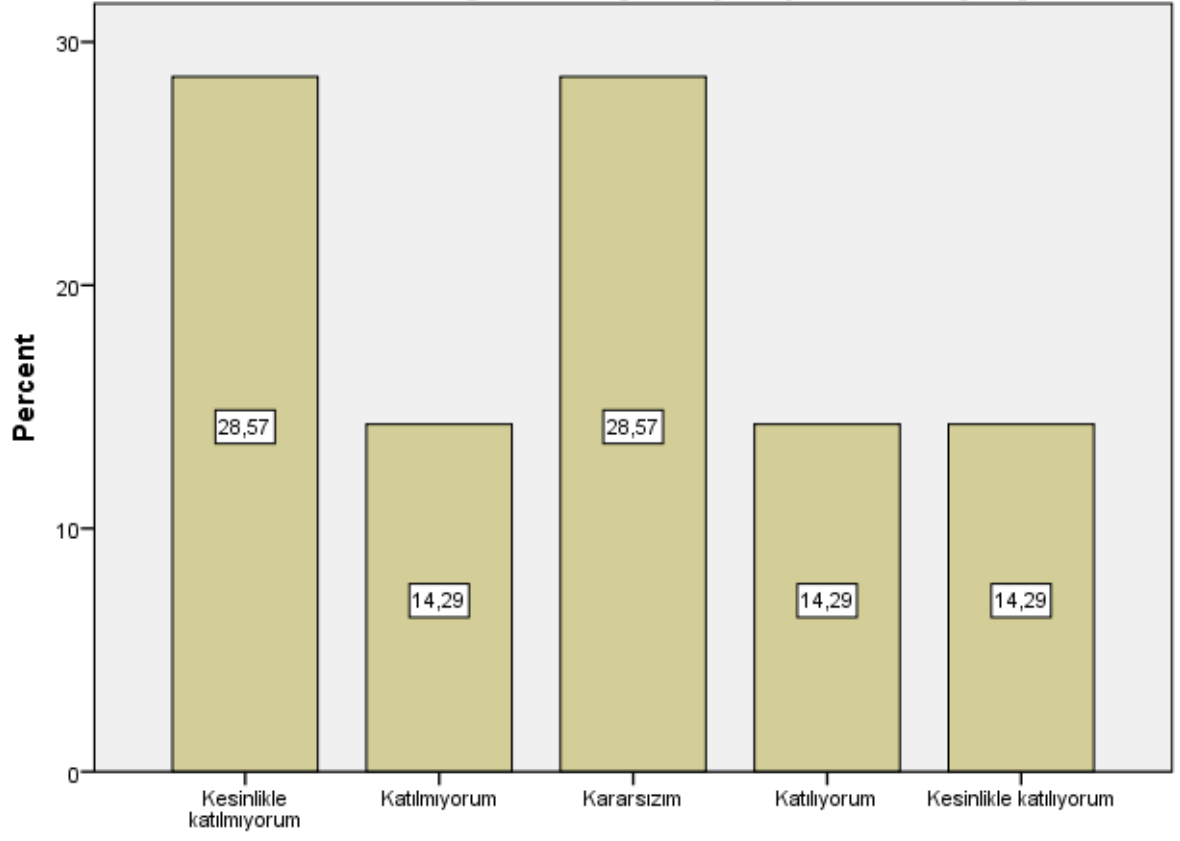
Dersin sorumlusu ile ilgili olarak [Anlattığı konuya hakimdir.]



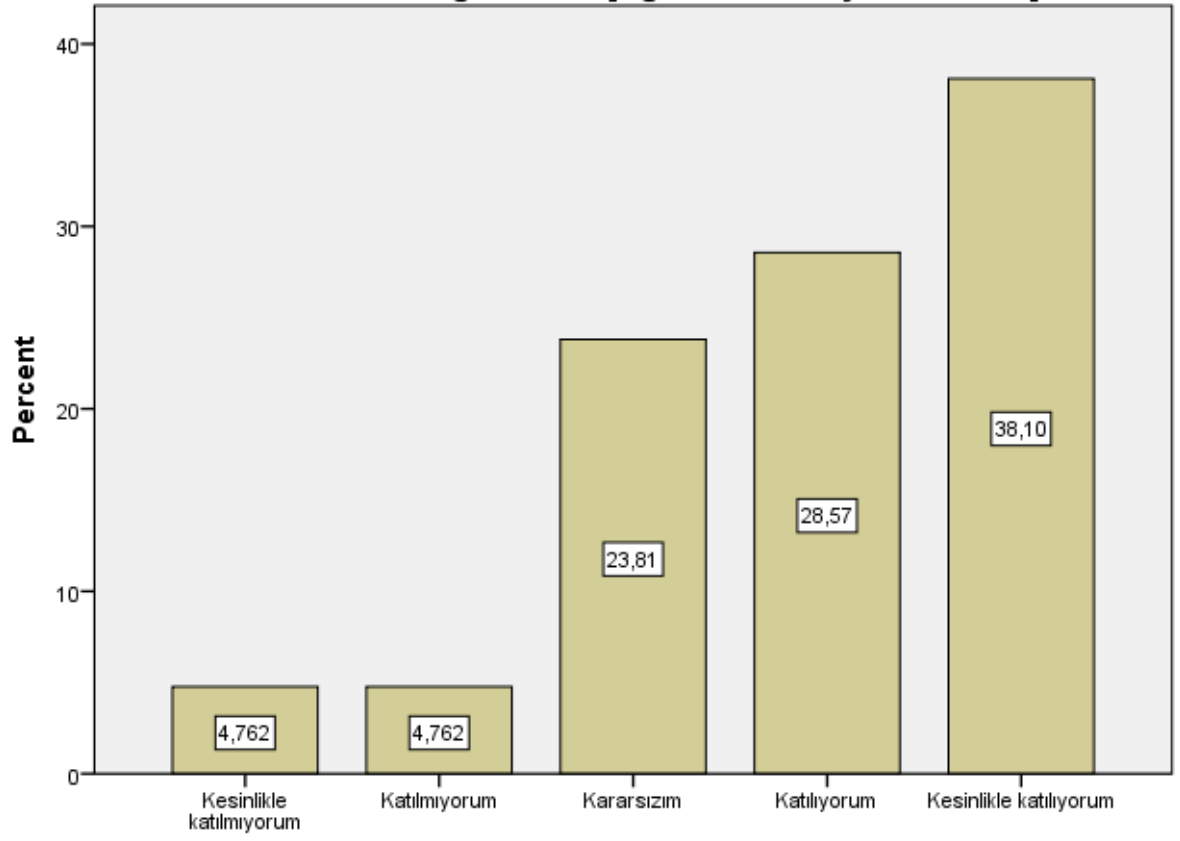
Dersin sorumlusu ile ilgili olarak [Dersi öğretmekte başarılıdır.]



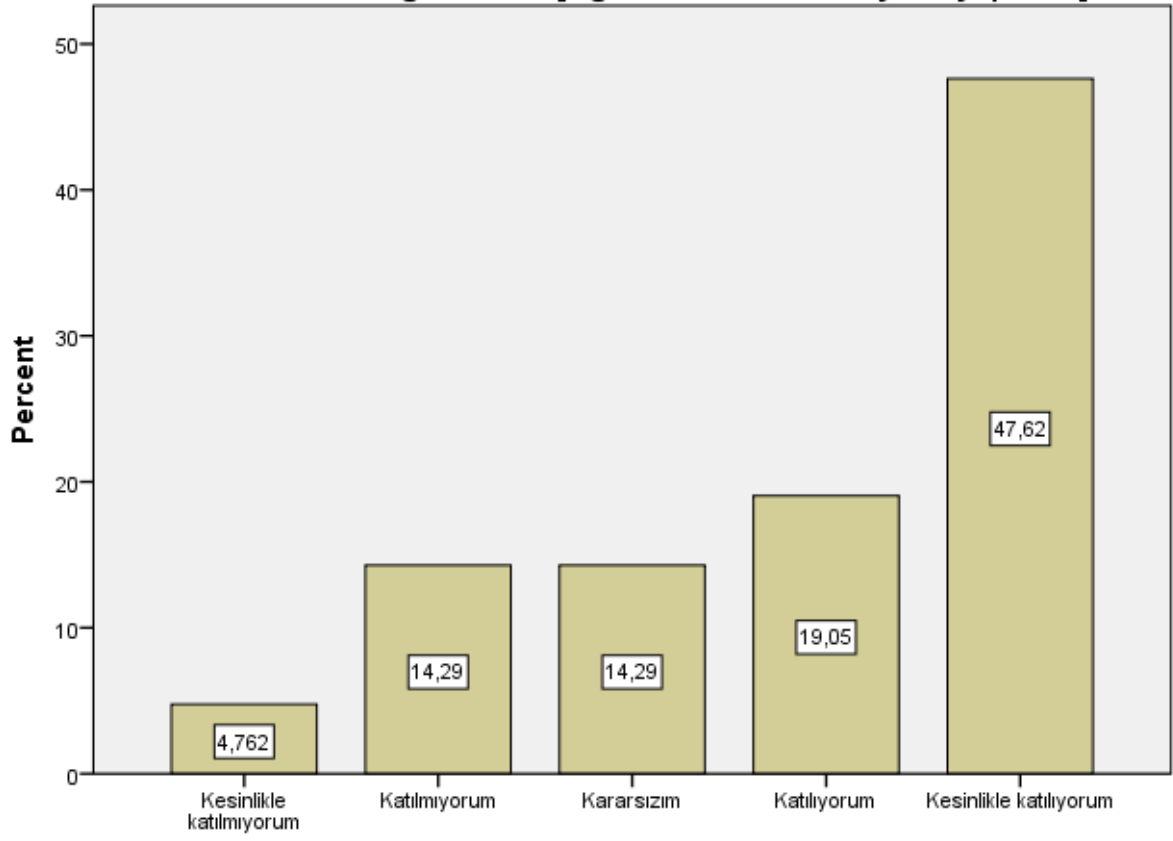
Dersin sorumlusu ile ilgili olarak [Dersi yüzeysel olarak işler.]



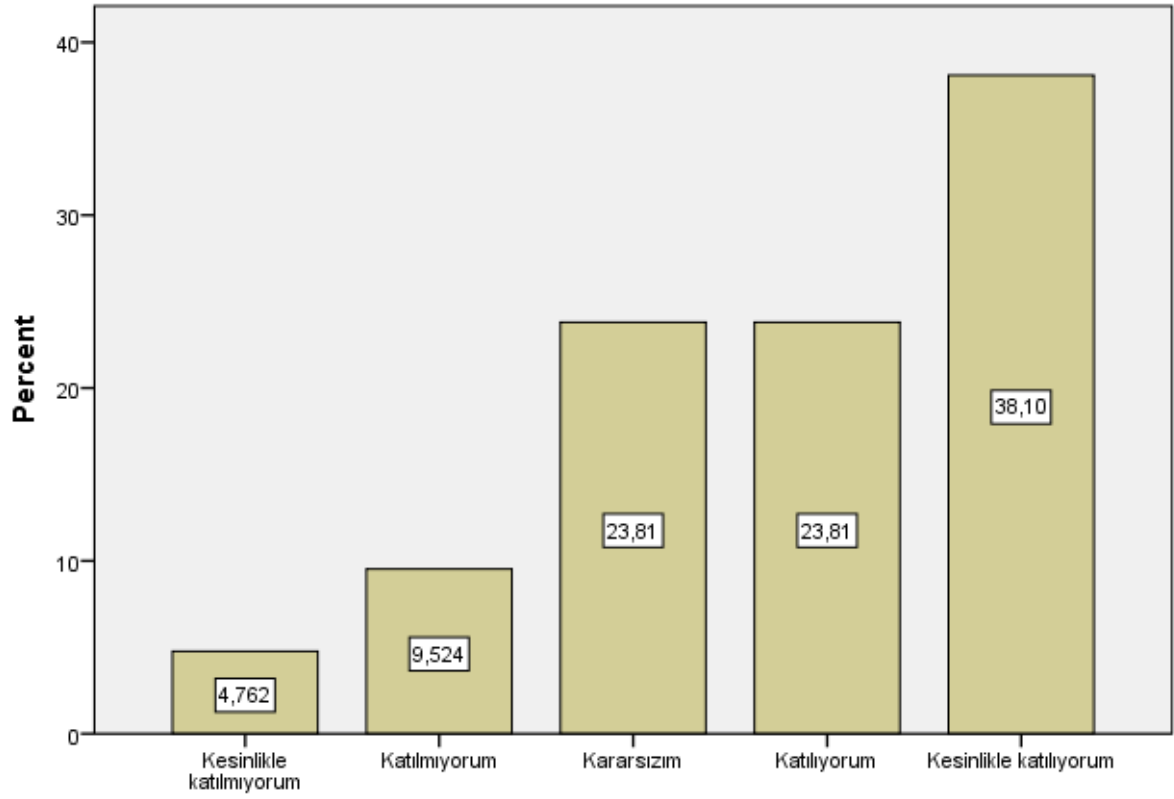
Dersin sorumlusu ile ilgili olarak [Öğrencilere karşı olumludur.]



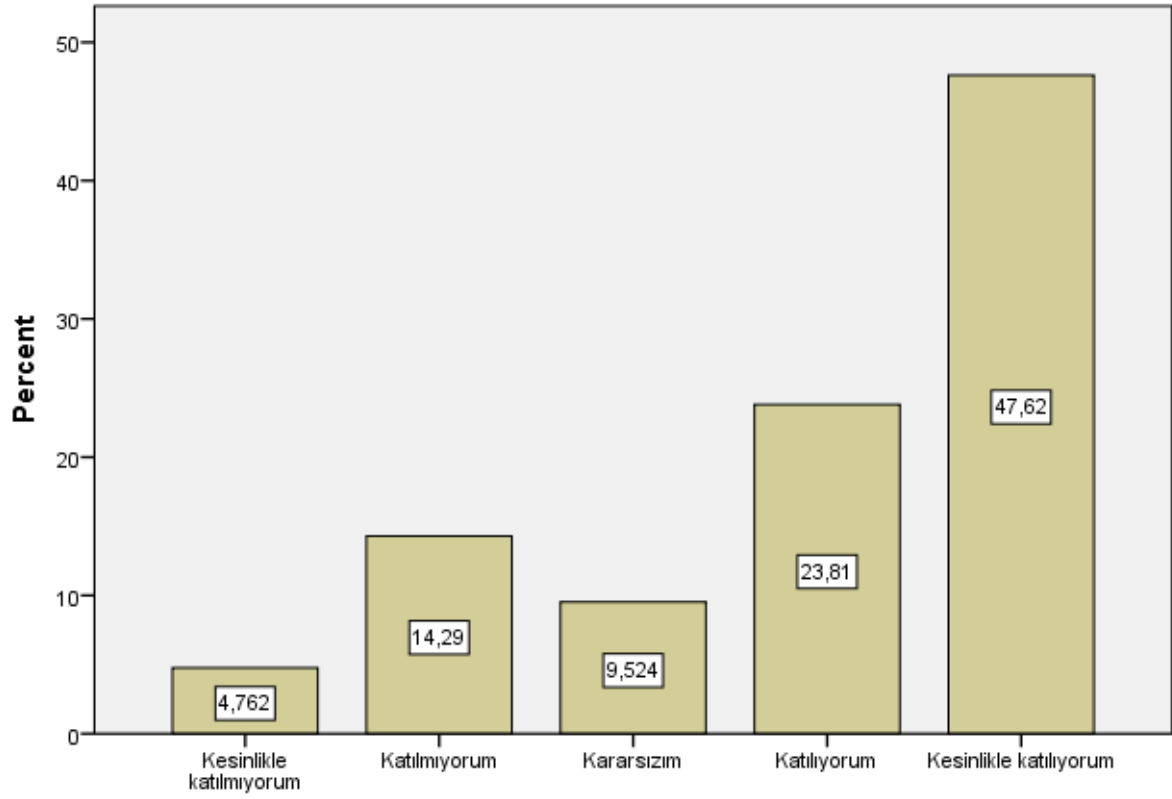
Dersin sorumlusu ile ilgili olarak [Öğrenciler arasında ayırım yapmaz.]



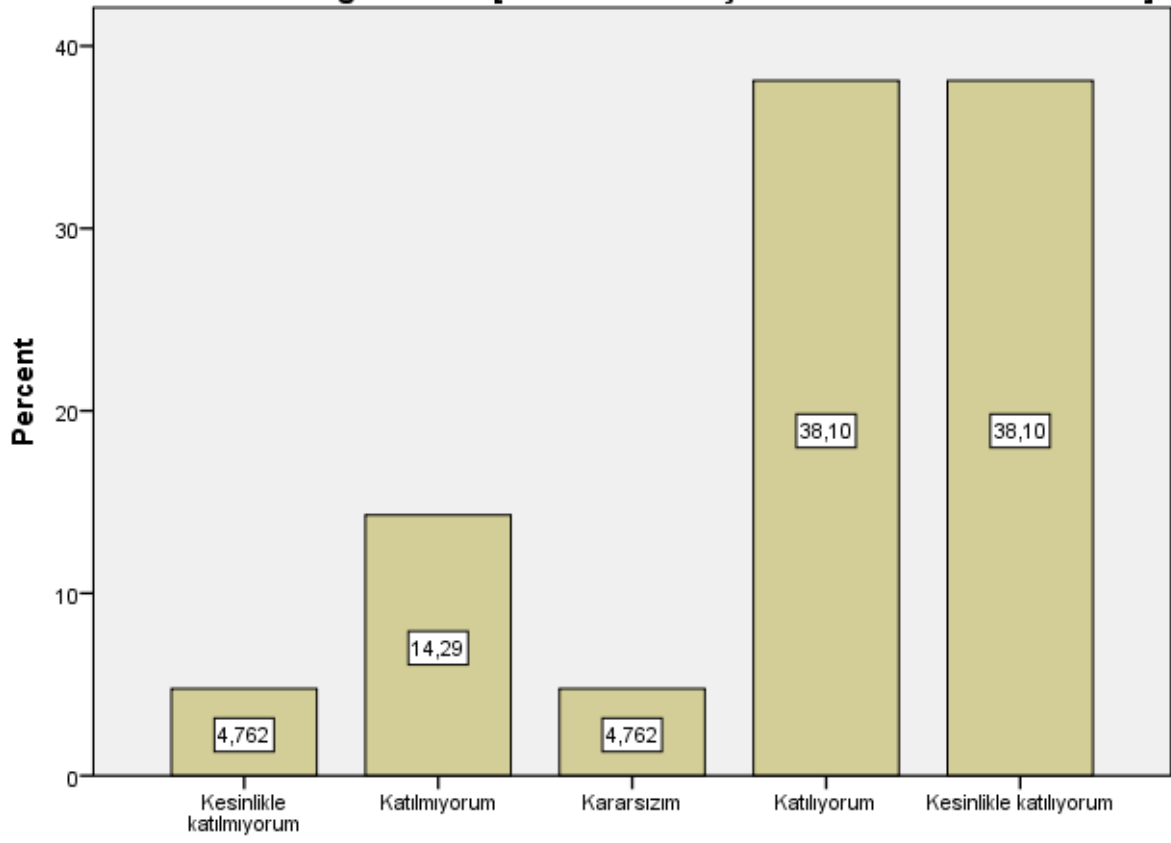
Dersin sorumlusu ile ilgili olarak [Ders saatleri dışında, dersle ilgili olarak öğrenciye zaman ayırır.]



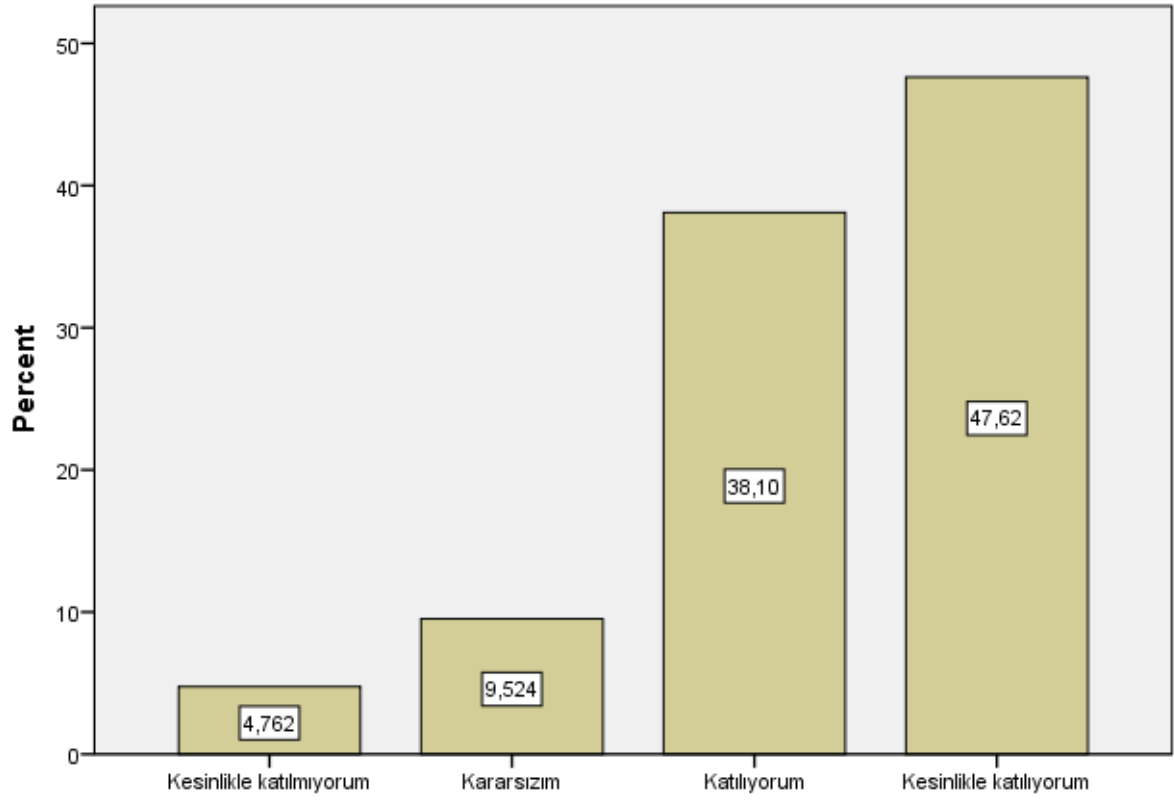
Dersin sorumlusu ile ilgili olarak [Sınav kağıdını incelemek için çekinmeden odasına gidebilirim.]



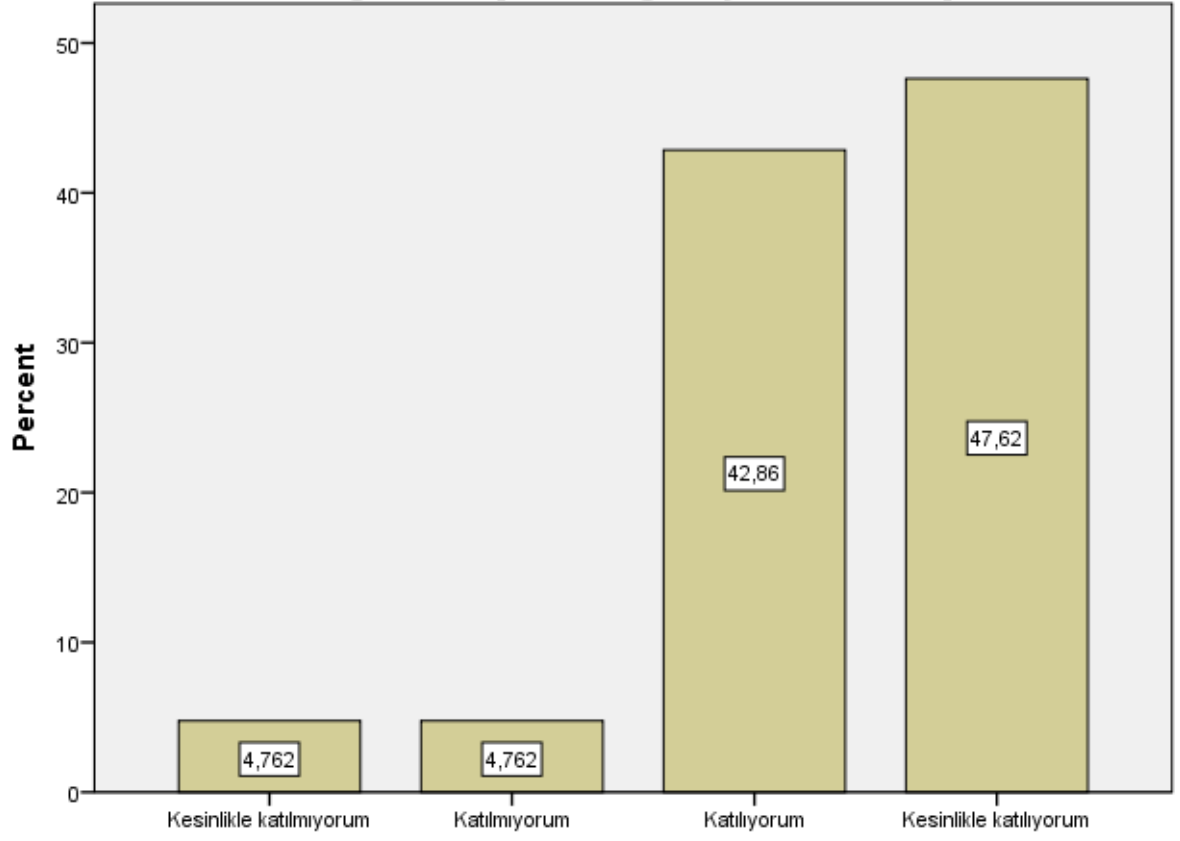
Dersin sorumlusu ile ilgili olarak [Ders sırasında çekinmeden soru sorabilirim.]



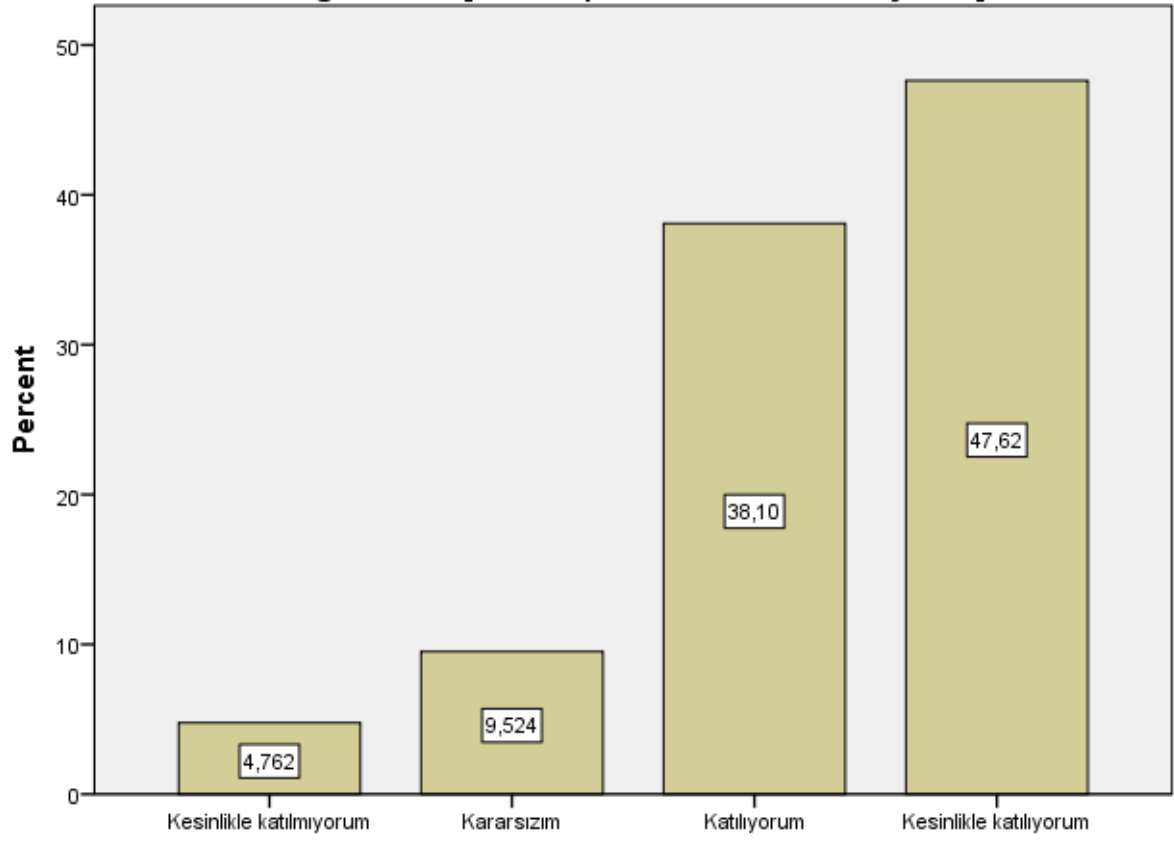
Ders ile ilgili olarak [Dönem başında dersin hedefi, içeriği ve öğrencilerden beklentiler açıklandı]



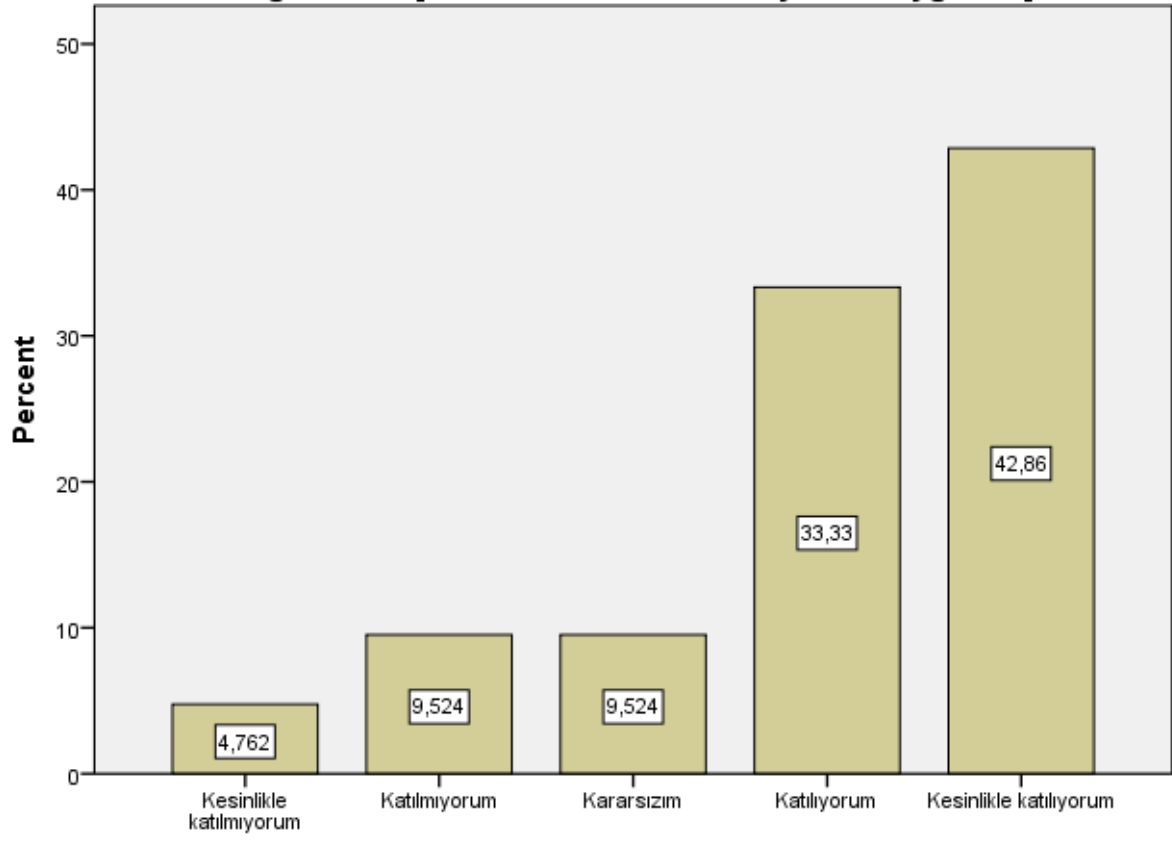
Ders ile ilgili olarak [Ders ile ilgili kaynaklar tanıtıldı]



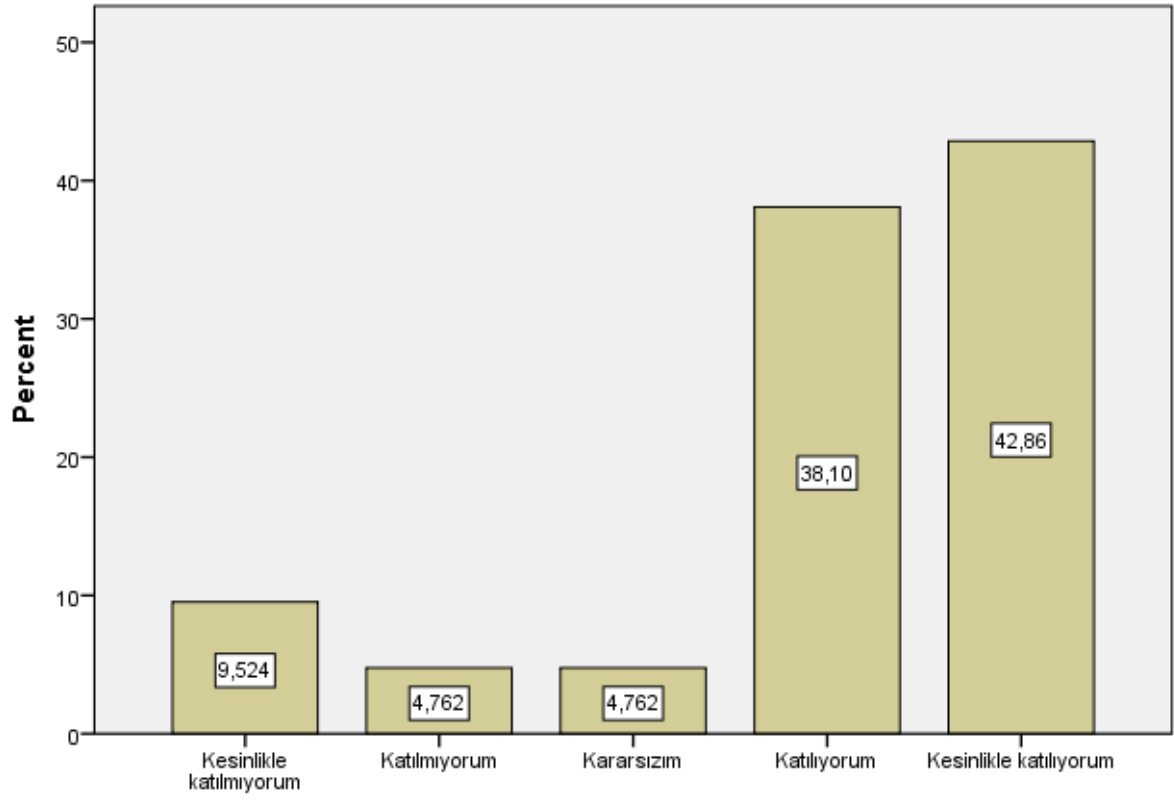
Ders ile ilgili olarak [Ders kapsamındaki konular işlendi]



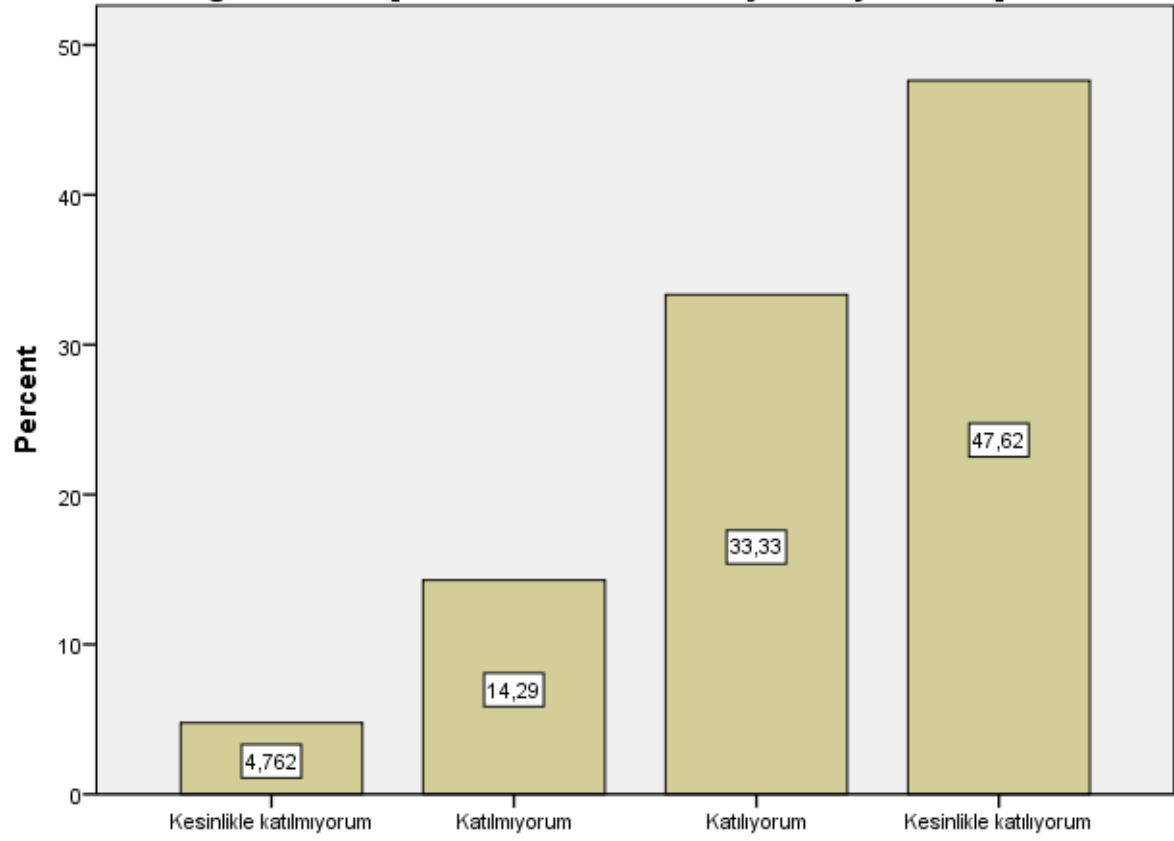
Ders ile ilgili olarak [Anlatılan konuların düzeyi bana uygundu]



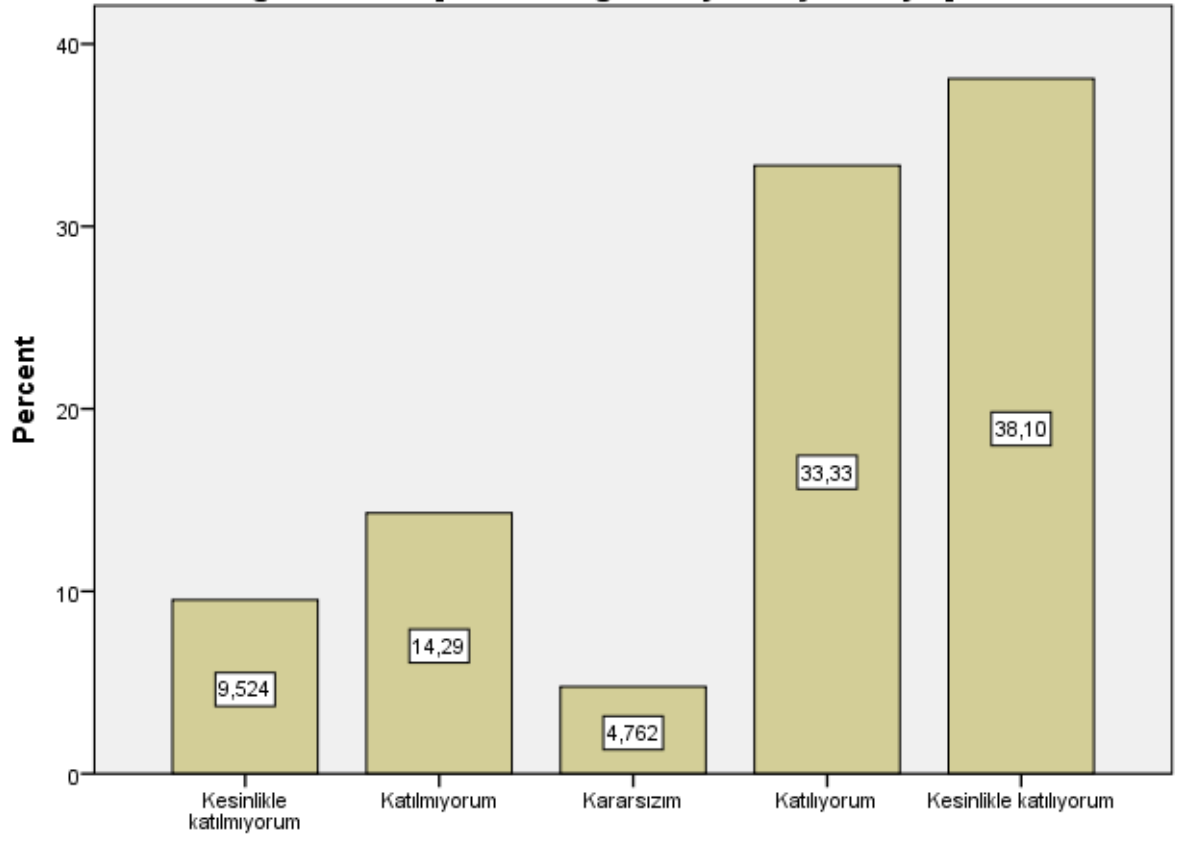
Ders ile ilgili olarak [Bu ders mesleğimde kullanabileceğim önemli bilgi ve becerileri kazandırdı.]



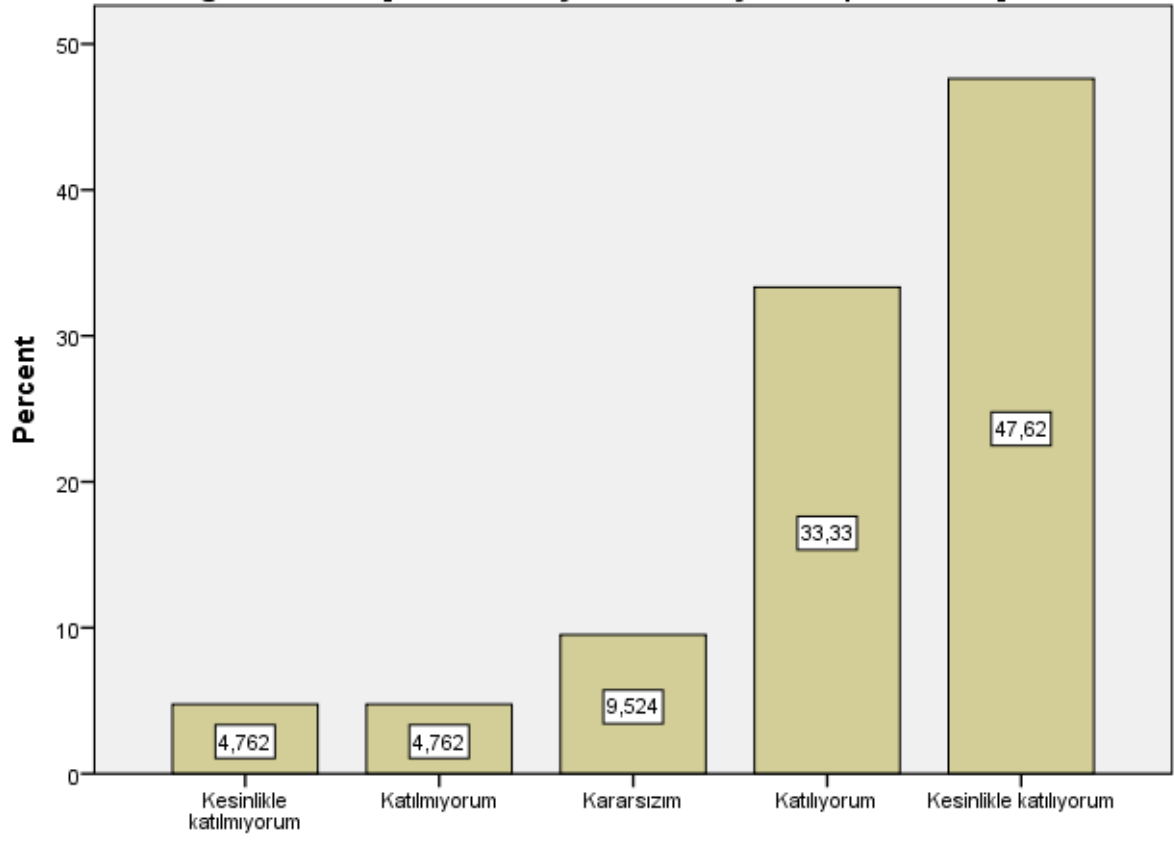
Değerlendirme [Sorular daha sonra tartışıldı ve yanıtlandı]



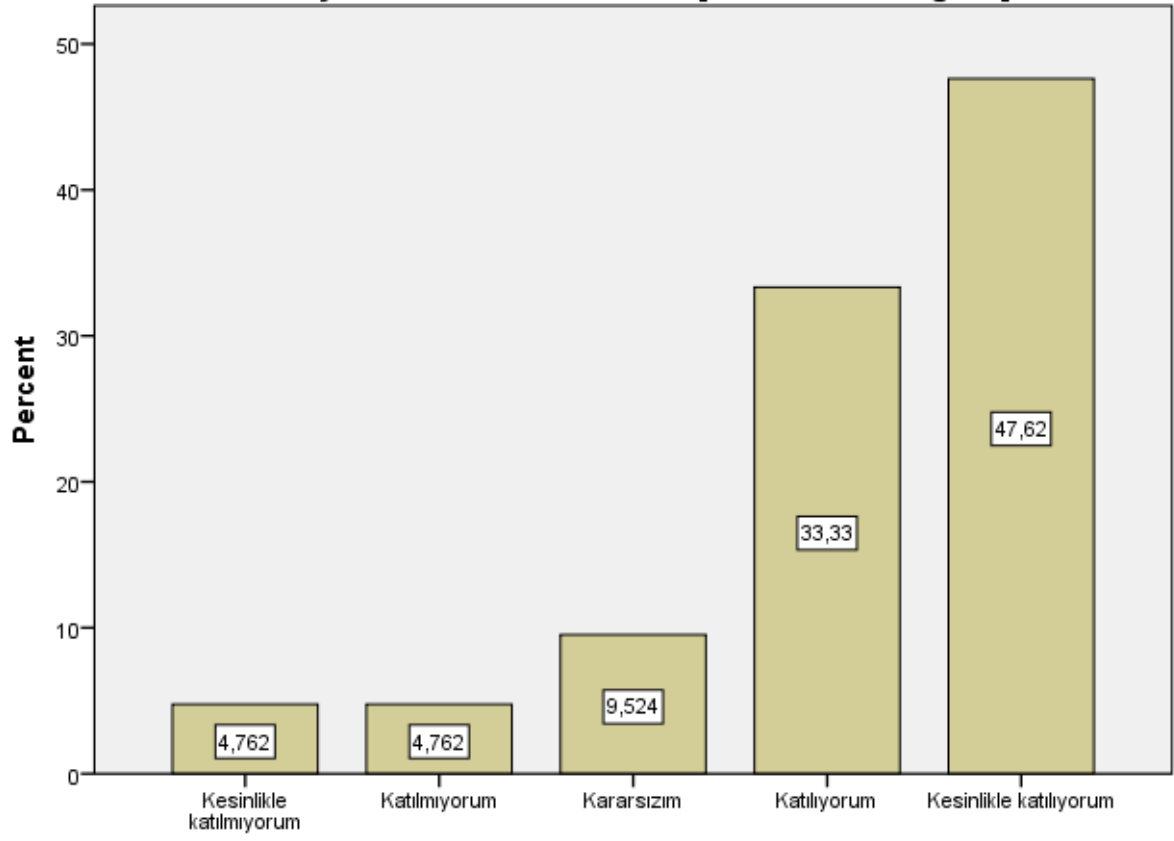
Değerlendirme [Sorular bilgi düzeyimi ölçmekteydi]



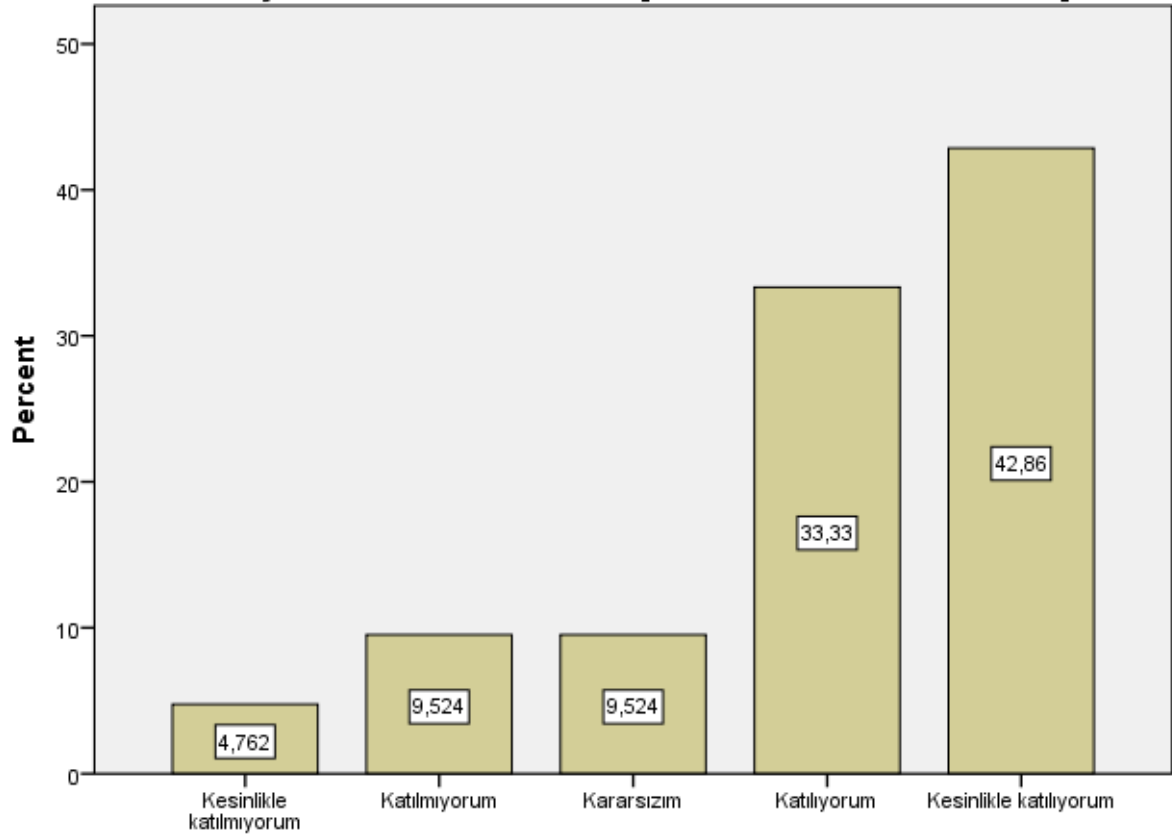
Değerlendirme [Sınav sonuçları adil bir şekilde puanlandı.]



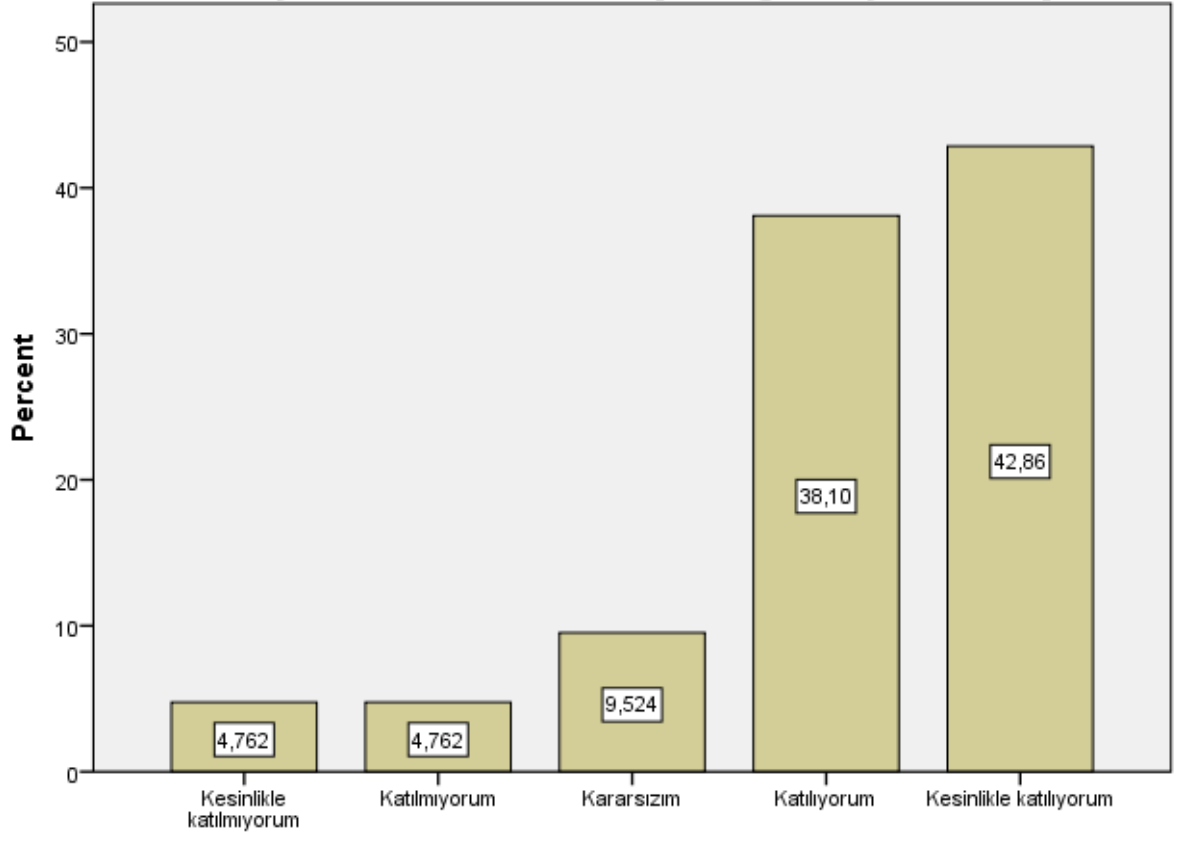
Görevli Araştırma Görevlisi Hakkında [Derse hazırlıklı gelir.]



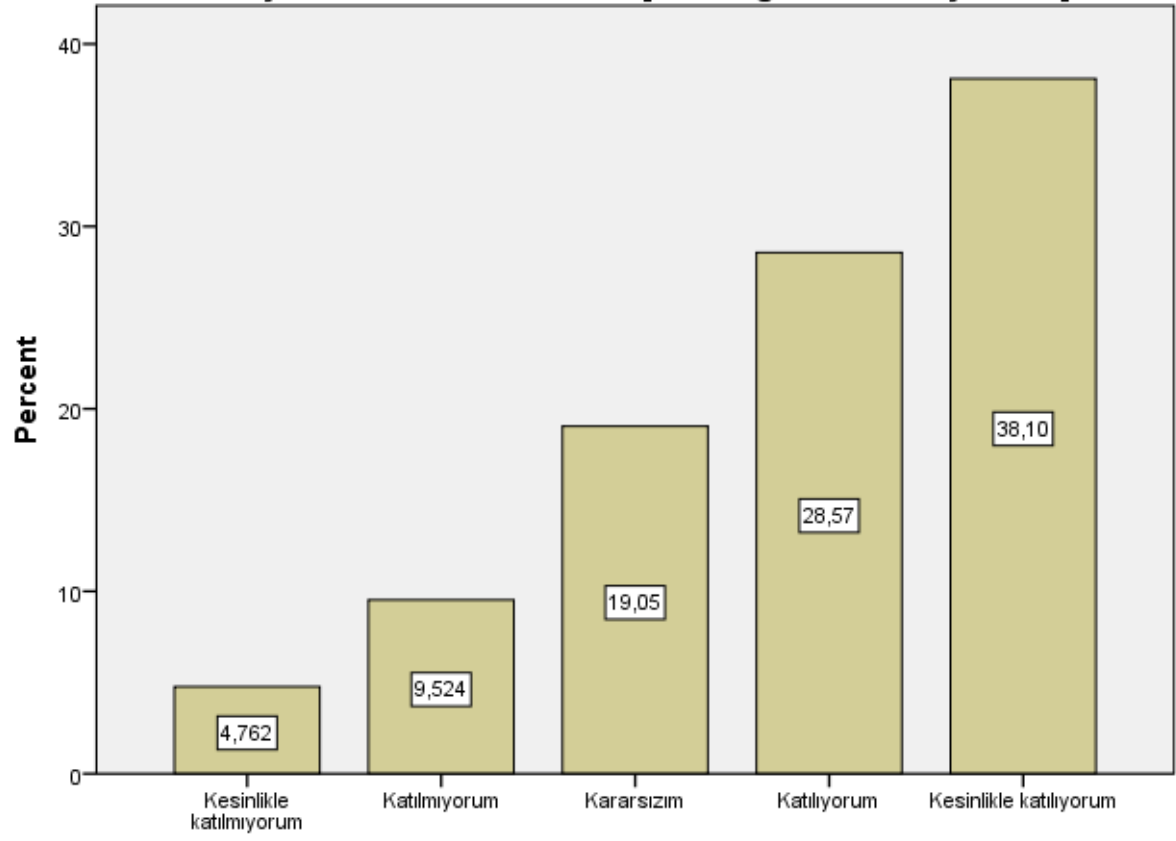
Görevli Araştırma Görevlisi Hakkında [Ders zamanını etkin kullanır.]



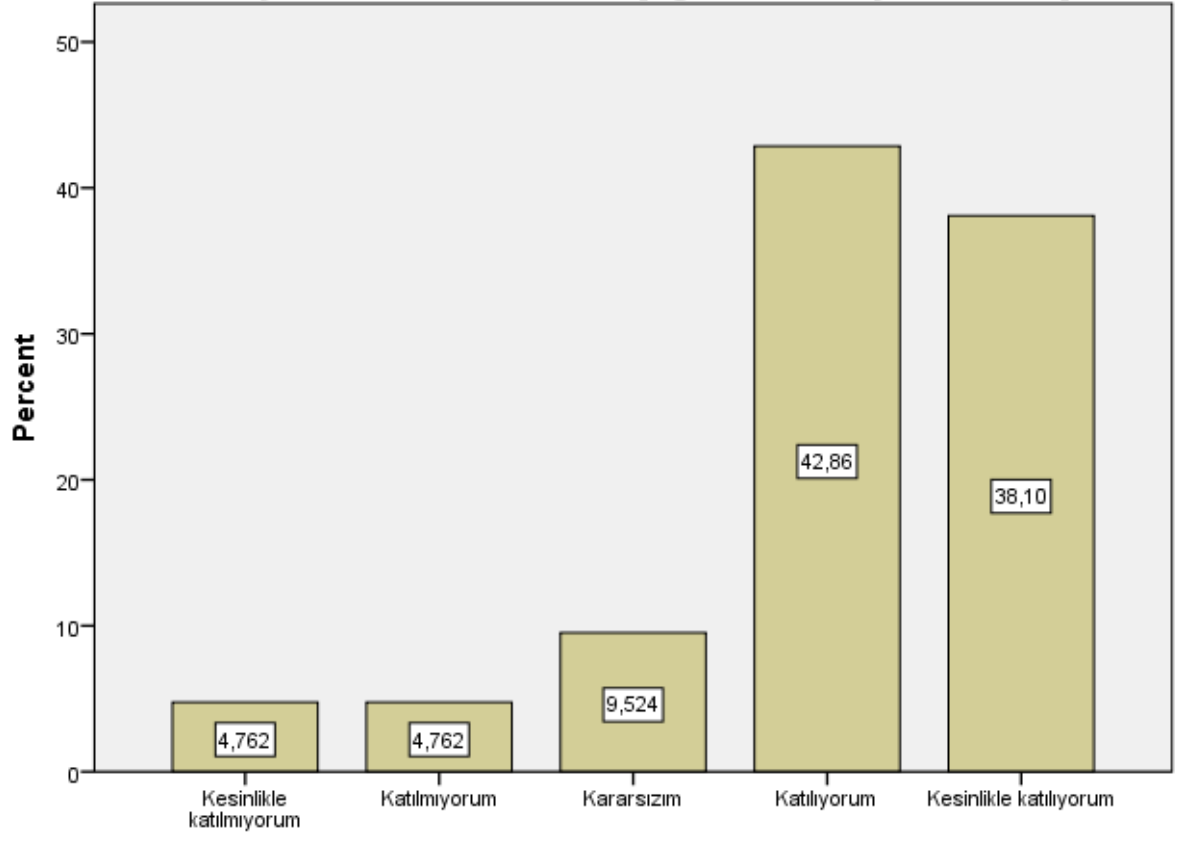
Görevli Araştırma Görevlisi Hakkında [Anlattığı konuya hakimdir.]



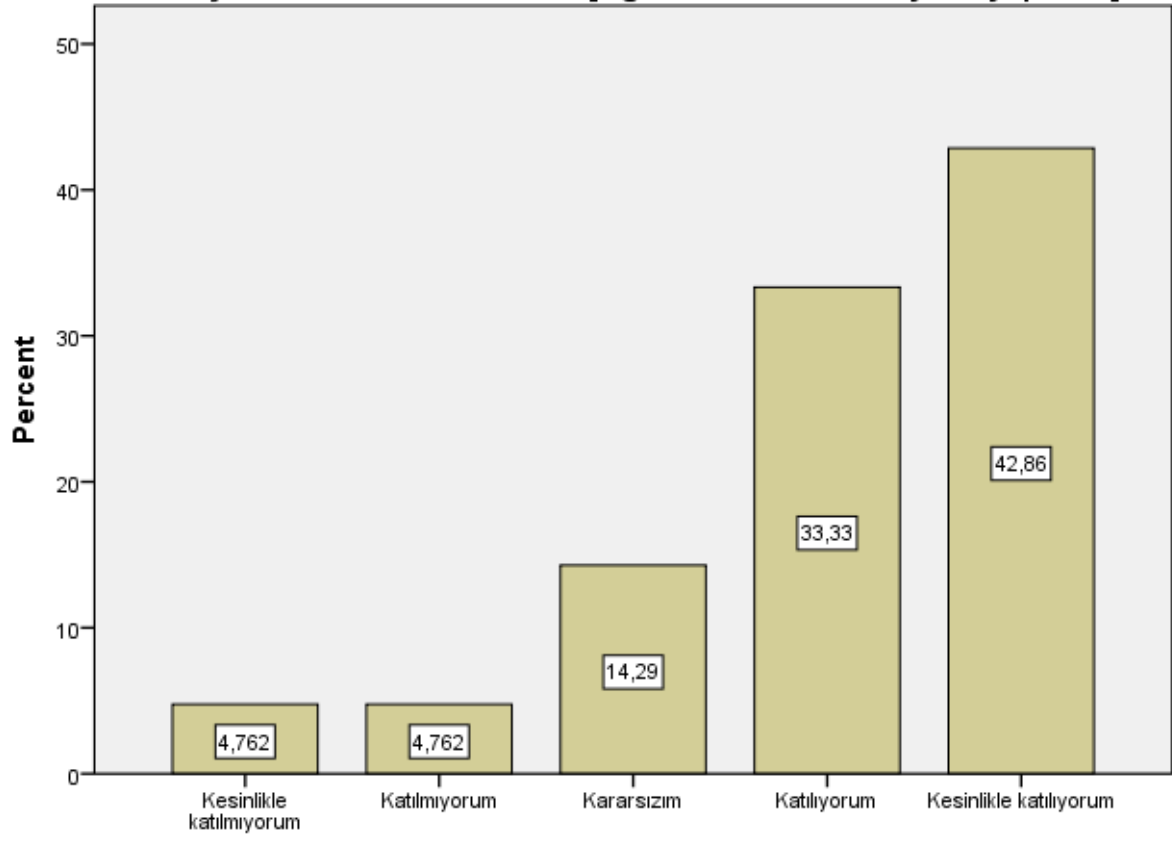
Görevli Araştırma Görevlisi Hakkında [Dersi öğretmekte başarılıdır.]



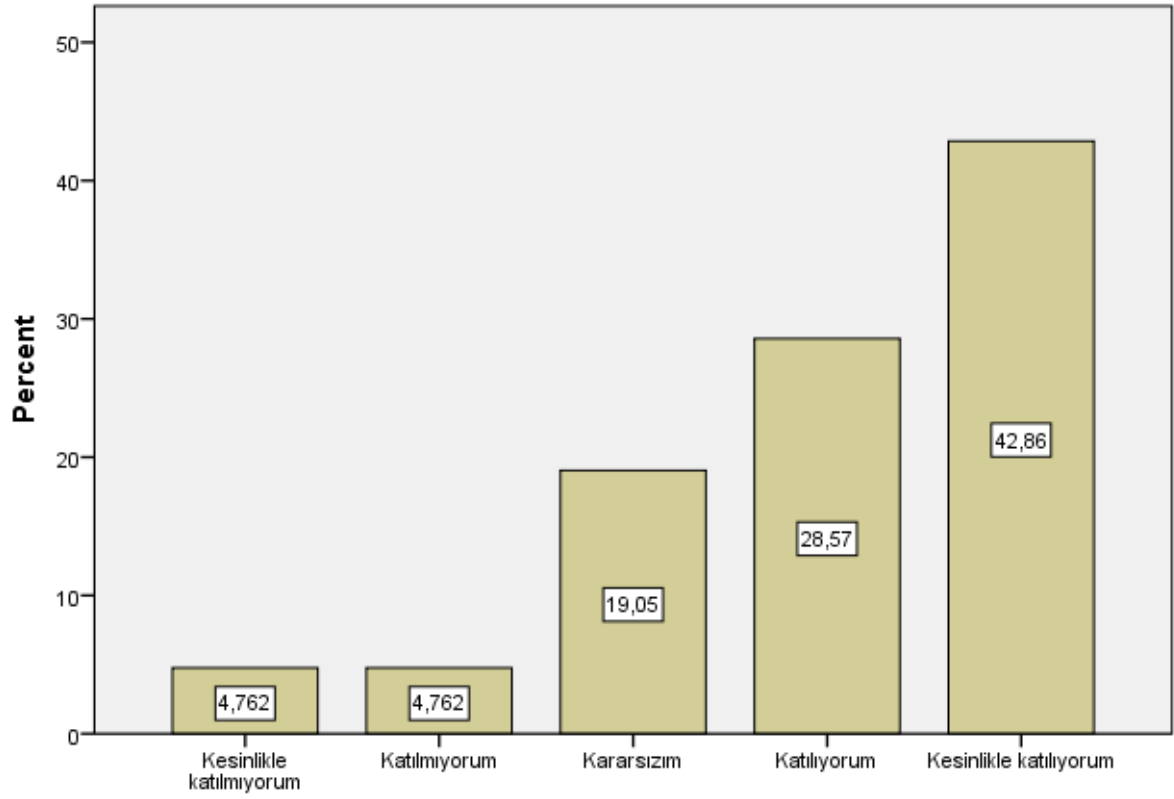
Görevli Araştırma Görevlisi Hakkında [Öğrencilere karşı olumludur.]



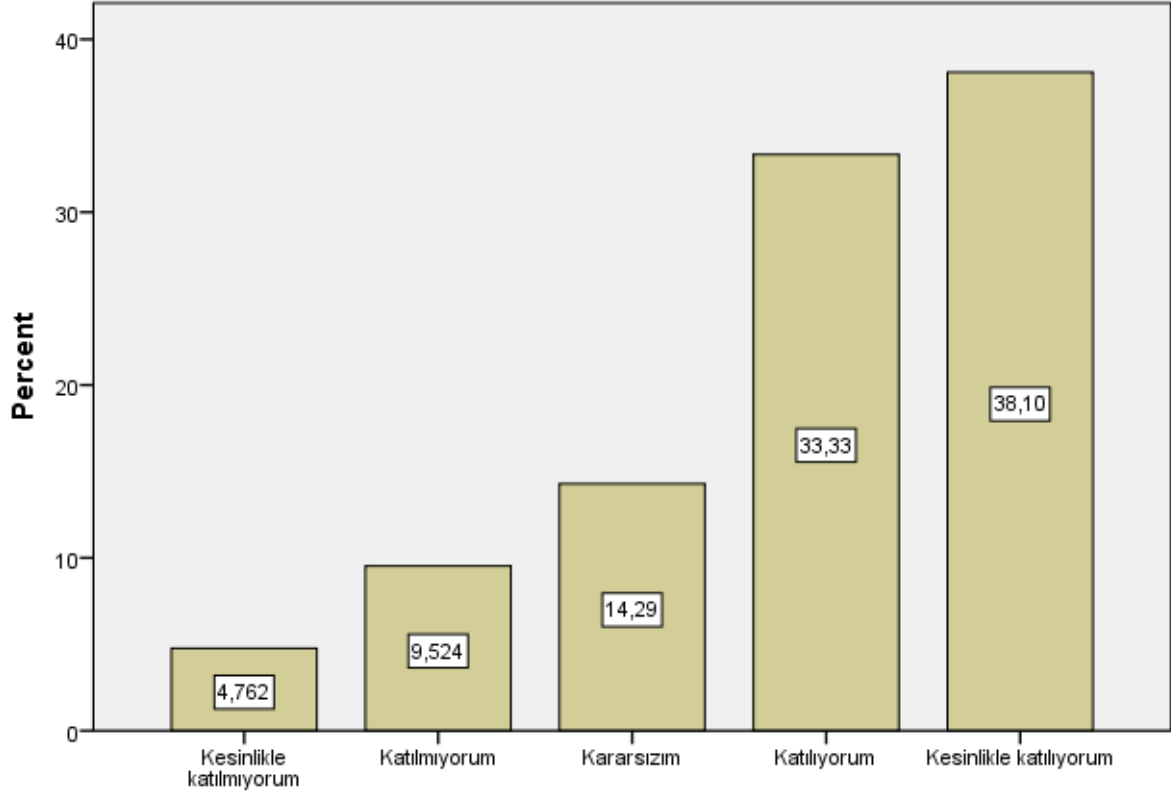
Görevli Araştırma Görevlisi Hakkında [Öğrenciler arasında ayırım yapmaz.]



Görevli Araştırma Görevlisi Hakkında [Ders saatleri dışında, dersle ilgili olarak öğrenciye zaman ayırır.]



Görevli Araştırma Görevlisi Hakkında [Ders sırasında çekinmeden soru sorabilirim.]



Descriptives

Notes

Output Created	16-JUL-2021 13:45:16
Comments	
Data	C:\Users\fatih\Desktop\SAN3
Active Dataset	24_Batı Mitolojisi ve İknografya (Responses).sav
DataSet1	DataSet1
Filter	<none>
Weight	<none>
Split File	<none>
N of Rows in Working Data	21
File	
Definition of Missing	User defined missing values are treated as missing.
Missing Value Handling	All non-missing data are used.
Cases Used	

		DESCRIPTIVES
		VARIABLES=S1 S2 S3 S4
		S5 S6 S7 S8 S9 S10 S11
		S12 S13 S14 S15 S16 S17
		S18 S19 S20 S21 S22 S23
		S24 S25 S26 S27 S28 S29
		S30 S31 S32 S33 S34
		/STATISTICS=MEAN
		STDDEV MIN MAX.
Syntax		
Resources	Processor Time	00:00:00,00
	Elapsed Time	00:00:00,00

Descriptive Statistics

	N	Minimum	Maximum	Mean	Std. Deviation
S1	21	1	5	4,05	1,244
S2	21	1	5	4,19	1,123
S3	21	1	5	3,95	1,244
S4	21	1	5	3,90	1,221
S5	21	1	5	4,05	1,203
S6	21	1	5	3,62	1,322
S7	21	1	5	3,90	1,375
S8	21	1	5	4,05	1,284
S9	21	1	5	3,95	1,203
S10	21	1	5	4,00	1,183
S11	21	1	5	3,95	1,284
S12	21	1	5	3,71	1,231
S13	21	1	5	2,71	1,419
S14	21	1	5	3,90	1,136
S15	21	1	5	3,90	1,300
S16	21	1	5	3,81	1,209
S17	21	1	5	3,95	1,284
S18	21	1	5	3,90	1,221
S19	21	1	5	4,24	,995
S20	21	1	5	4,24	1,044
S21	21	1	5	4,24	,995
S22	21	1	5	4,00	1,183
S23	21	1	5	4,00	1,265
S24	21	1	5	4,05	1,244
S25	21	1	5	3,76	1,375
S26	21	1	5	4,14	1,108
S27	21	1	5	4,14	1,108

S28	21	1	5	4,00	1,183
S29	21	1	5	4,10	1,091
S30	21	1	5	3,86	1,195
S31	21	1	5	4,05	1,071
S32	21	1	5	4,05	1,117
S33	21	1	5	4,00	1,140
S34	21	1	5	3,90	1,179
Valid N (listwise)	21				

Descriptives

Notes

Output Created	16-JUL-2021 13:45:31	
Comments		
	Data	C:\Users\fatih\Desktop\SAN3 24_Batı Mitolojisi ve İknografya (Responses).sav
Input	Active Dataset	DataSet1
	Filter	<none>
	Weight	<none>
	Split File	<none>
	N of Rows in Working Data File	21
Missing Value Handling	Definition of Missing	User defined missing values are treated as missing.
	Cases Used	All non-missing data are used.
Syntax		DESCRIPTIVES VARIABLES=Genel_Puan /STATISTICS=MEAN STDDEV MIN MAX.
Resources	Processor Time	00:00:00,00
	Elapsed Time	00:00:00,00

Descriptive Statistics

	N	Minimum	Maximum	Mean	Std. Deviation
Genel_Puan	21	34,00	170,00	134,2857	35,92094
Valid N (listwise)	21				